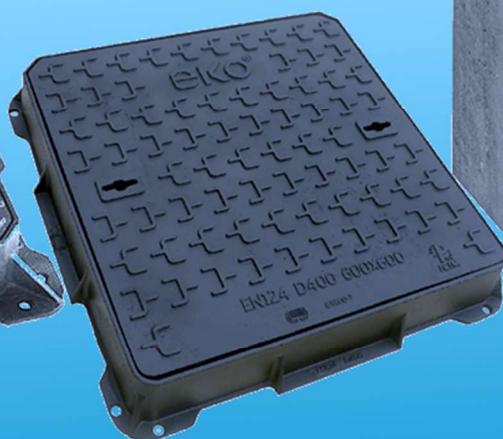
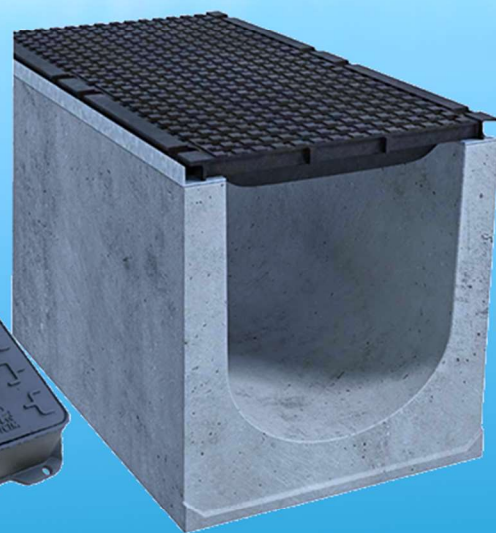


GRIGLIE



CHIUSINI



CANALETTE

GHISA SFEROIDALE DI QUALITA'

2024

CHIUSINI E GRIGLIE IN GHISA

| Prodotto | Classe di resistenza | Pagina |
|--|----------------------|--------|
| o Chiusino in ghisa sferoidale | B125 | 9 |
| o Chiusino in ghisa sferoidale | C250 | 10 |
| o Chiusino in ghisa sferoidale | C250 | 11 |
| o Chiusino in ghisa sferoidale | D400 | 12 |
| o Chiusino in ghisa stradale | D400-F900 | 13 |
| o Chiusino per Telecomunicazioni | D400 | 14 |
| o Griglia Piana in ghisa sferoidale | C250 | 16 |
| o Griglia Concava in ghisa sferoidale | C250 | 17 |
| o Griglia Piana in ghisa sferoidale | D400 | 18 |
| o Voce di Capitolato Chiusini e Griglie | | 19 |
| o Guida all'installazione Chiusini e Griglie | | 20 |

CANALETTE IN CLS

| Prodotto | Classe di resistenza | Pagina |
|---|----------------------|--------|
| o Canale SELF 80/100 | A15-C250 | 24 |
| o Canale SK 100 | A15-C250 | 26 |
| o Canale SK 150/200 | A15-C250 | 27 |
| o Canale SG 160/160 ribassato | B125-D400 | 29 |
| o Canale SG 210/210 ribassato | B125-D400 | 30 |
| o Canale SG 260/260 ribassato e superr. | B125-D400 | 31 |
| o Canale SG 360/360 ribassato e superr. | B125-D400 | 32 |
| o Canale BG 100 / 120 / 150 | D400-F900 | 34 |
| o Canale BG 200/ 200 alto | D400-E600 | 35 |
| o Canale BG 300/ 300 alto | D400-F900 | 36 |
| o Canale BG 400/ 500 /600 | D400-F900 | 37 |
| o Sistema di posa Canali | | 38 |
| o Condizioni generali | | 39 |

PRODUCIAMO E COMMERCIALIZZIAMO LE SOLUZIONI MIGLIORI PER IL CORONAMENTO STRADALE



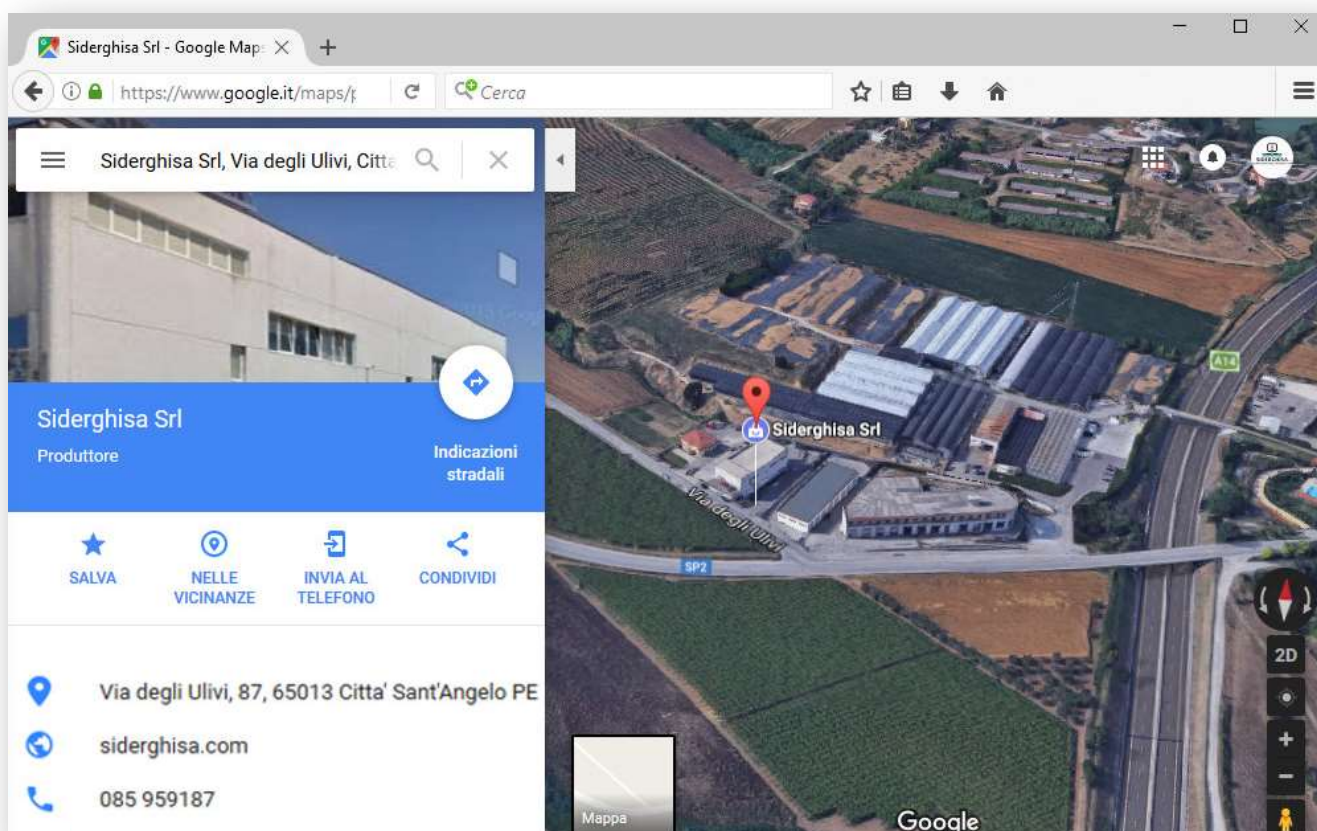
SIDERGHISA SRL costituita nel 1990, produce e distribuisce in tutta Italia materiali per l'edilizia, con una linea completa di prodotti per il coronamento stradale.

Ormai da più di 30 anni SIDERGHISA si dedica a raggiungere un'approfondita conoscenza del mercato e dei relativi prodotti avendo come principale obiettivo la distribuzione di materiale di qualità rispondente a tutte le normative in vigore.

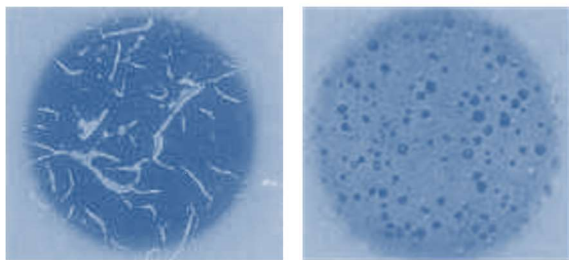
Grazie ai continui investimenti fatti nella ricerca, è in grado di offrire una gamma qualificata e completa di chiusini e griglie in ghisa sferoidale di ottima qualità, sviluppati e garantiti da certificazioni effettuate da organismi internazionali e testati presso laboratori autorizzati. Il processo di logistica e distribuzione viene curato interamente in tutti i passaggi di trasporto e stoccaggio fino all'arrivo del prodotto finito al cliente.

Il perfezionamento della propria struttura organizzativa e commerciale, i nuovi strumenti informatici unitamente all'acquisizione di importanti certificazioni di qualità, sono oggi per i clienti SIDERGHISA SRL, garanzia di prodotti conformi alle normative vigenti e di assistenza qualificata in tutti i settori di attività.

SIDERGHISA è un'azienda certificata ISO 9001:2015.



LA GHISA SFEROIDALE: SINONIMO DI SICUREZZA



La tradizionale ghisa grigia lamellare è fragile a causa della composizione in lamelle della grafite, ciascuna delle quali può innescare un inizio di fessura.

Nella ghisa sferoidale la grafite è concentrata in noduli sferici: le linee di propagazione delle possibili rotture sono così eliminate.

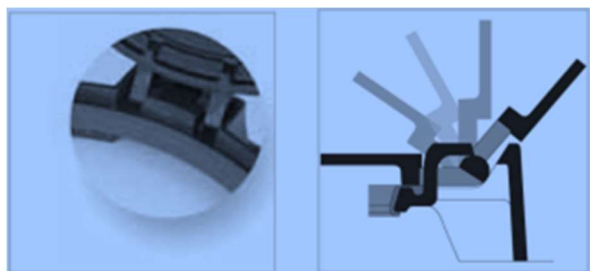
La ghisa sferoidale ha un alto coefficiente di sicurezza alla rottura.

A seguito di prove atte a testare il comportamento alla rottura di un prodotto in ghisa sferoidale, si sono verificate delle spaccature solo su alcune nervature senza compromettere l'integrità del pezzo, come invece avviene nel caso di ghisa grigia lamellare, evitando così di creare una situazione di pericolo alla circolazione.

LA GHISA SFEROIDALE: PERFORMANCES ESCLUSIVE

Solo la ghisa sferoidale permette di ottenere dei pezzi leggeri e insieme resistenti.

L'articolazione è specialmente progettata per assicurare l'agevole apertura e manovrabilità alle squadre di ispezione delle reti.



Le elevate proprietà meccaniche della ghisa sferoidale consentono una progettazione accurata dei pezzi, a vantaggio della sicurezza e della stabilità in tutte le condizioni di traffico, comprese le più intense.

ELASTOMERI e MATERIALI COMPOSITI

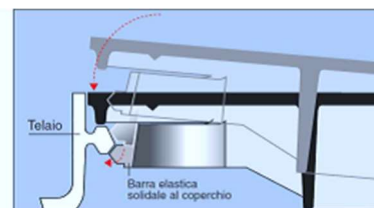
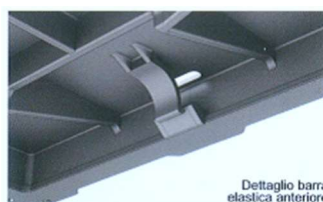
La guarnizione:

- riduce l'impatto continuo delle ruote dei veicoli e protegge il telaio,
- agevola il corretto posizionamento del coperchio sul telaio,
- ha un effetto ventosa sul bordo del coperchio soggetto al carico che evita così di essere sollevato dal traffico veloce.



ELASTICITA': AFFIDABILITÀ E SICUREZZA

L'elasticità della ghisa sferoidale permette il bloccaggio elastico tra telaio e chiusino, o tra telaio e griglie, senza l'ausilio di dispositivi meccanici, a vantaggio della semplicità di montaggio, della sicurezza e della stabilità.



ERGONOMIA

SIDERGHISA è da sempre attenta alla sicurezza degli operatori e all'ergonomia dei suoi prodotti, ha concentrato questa filosofia nei chiusini a "passo d'uomo" 600 e 700. Per la sicurezza degli operatori, i chiusini proposti non necessitano di eccessivi sforzi per l'ispezione e garantiscono, grazie al bloccaggio del coperchio antiribaltamento, alla sicurezza delle operazioni di manutenzione.



LA CERTIFICAZIONE DEL SISTEMA AZIENDA: ISO 9001:2015

La certificazione ISO 9001:2015 garantisce un sistema di qualità a partire dalla progettazione, attraverso tutte le fasi del processo produttivo compresa la verifica del prodotto finito, fino alla commercializzazione e all'assistenza post-vendita.



| | | | |
|----------------------|--|--------------------|------------|
| Numero | QBC329 | Settore IAF | 29 |
| Prima emissione | 13-04-2004 (emesso da altro Organismo di Certificazione) | Emissione corrente | 31-03-2022 |
| Decisione di rinnovo | 31-03-2022 | Scadenza | 12-04-2025 |
| Sostituisce | QBC329 del 14-06-2021 | | |

**Certificato di Sistema di Gestione per la Qualità
UNI EN ISO 9001:2015**

ABICert ha verificato che il sistema di gestione per la qualità implementato dalla
SIDERGHISA S.r.l.

è conforme alla norma UNI EN ISO 9001:2015 per l'area di applicazione:

- Commercializzazione di componenti tecnici per impiantistica civile ed industriale

ABICert S.a.s.
ing. Antonio Bianco
Direttore

Questo certificato consta di una pagina.
È permessa la pubblicazione del certificato purché nella sua interezza.
La validità del presente certificato è subordinata a sorveglianza periodica annuale, al riesame completo del sistema di gestione con periodicità triennale e all'adeguamento alla nuova edizione delle norme. Il presente certificato è soggetto al rispetto del Regolamento ABICert per la certificazione dei sistemi di gestione RG-01. La presente certificazione si applica alle unità operative richiamate in calce. Per informazioni puntuali e aggiornate circa eventuali variazioni intervenute nello stato della certificazione di cui al presente certificato, si prega di contattare il n° telefonico 085 9064311 o l'indirizzo e-mail info@abichert.it

**Sede Legale ed Unità Operativa
SIDERGHISA S.r.l.**
Via degli Ulivi, 87
65013 Città Sant'Angelo (PE)
Tel./Fax: 085 959187
e-mail: info@siderghisa.com
siderghisa@pec.it
Sito Internet: www.siderghisa.com

ABICert S.a.s. di Bianco Antonio & C.
Zona Industriale Cucullo
66026 Ortona CH
Sede Legale
Via Roma 112 66010 Miglianico
Tel. 085 905 43 11 Fax 085 903 90 77
Internet www.abichert.it
e-mail info@abichert.it

LA CERTIFICAZIONE DI PRODOTTO EN 124 -2

La norma EN 124 è una norma europea relativa a chiusini, griglie e caditoie.

Prescrive:

- i livelli minimi di prestazione per i dispositivi di coronamento e chiusura
- il controllo della fabbricazione da parte di un sistema di garanzia di qualità ISO 9002
- il controllo obbligatorio, da parte di un ente terzo, di queste due disposizioni.

Tutti i nostri prodotti sono certificati da un ente terzo di controllo accreditato che garantisce la conformità dei prodotti alla normativa e la loro appartenenza alla classe di riferimento

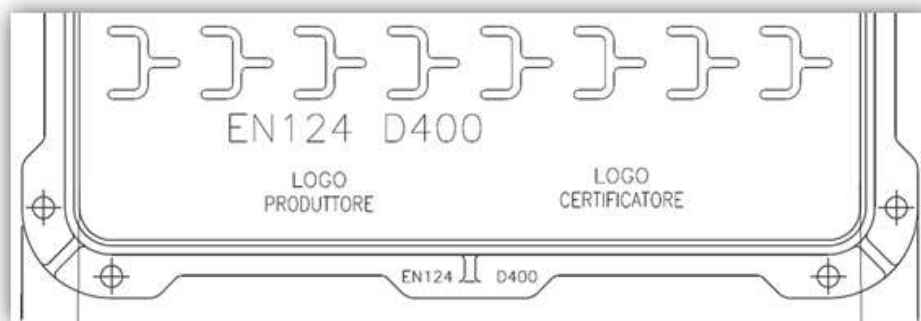
MARCHIO DI QUALITA' – LA NUOVA NORMA UNI EN 124-2 del 2015

La norma Uni-en 124-2 del 2015 definisce il livello delle prestazioni dei dispositivi in ghisa per le reti stradali e il sistema d'assicurazione qualità per la fabbricazione dei prodotti. Essa impone un marchio di qualità che garantisce il controllo da parte di terzi delle caratteristiche richieste. Pertanto un prodotto può dichiararsi conforme alla Uni-en 124 (1995) solamente se riporta, su coperchio e telaio, la marcatura riportata e illustrata nella legenda relativa più in basso.

LA MARCATURA PRODOTTI

Conformemente alla norma EN124, tutti i prodotti devono obbligatoriamente riportare delle marcature comprovanti la conformità alle esigenze del committente, del distributore, dell'impresa, ecc.

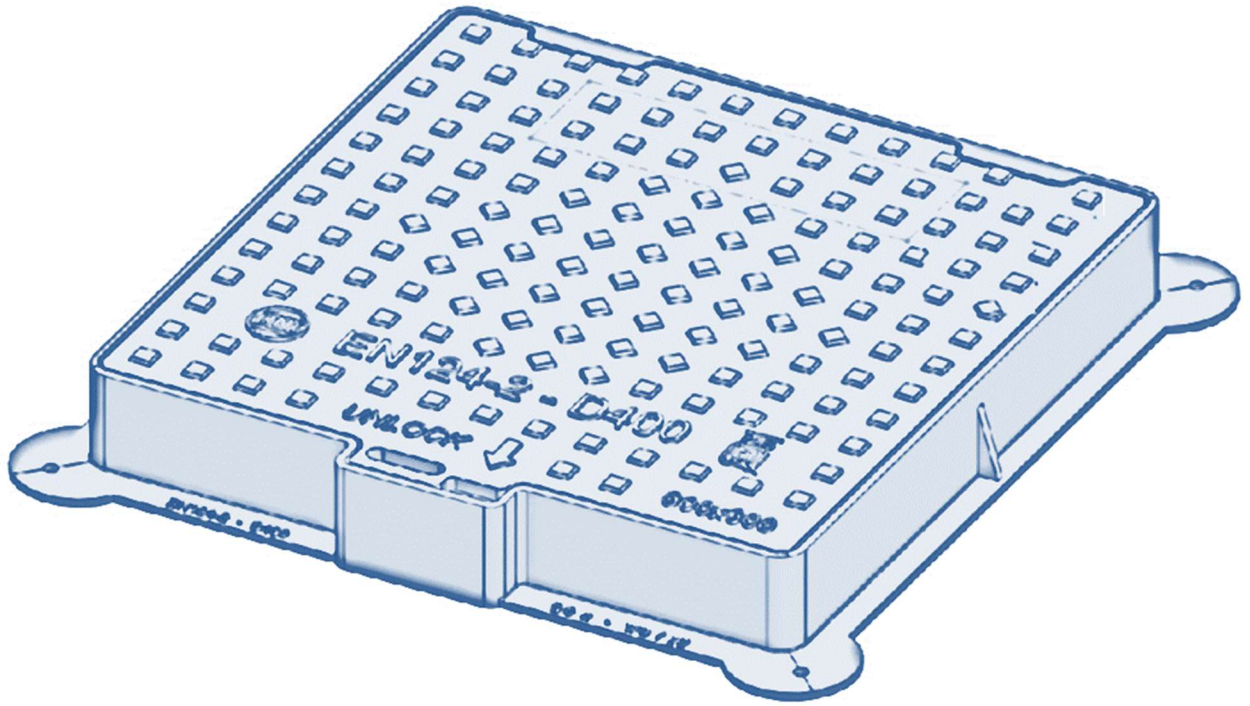
La norma EN124 al paragrafo 9, "Marcatura", precisa che i prodotti devono obbligatoriamente riportare le marcature 1,3,4,5 indicate, per essere conformi.



Test di prova EN 124



1. Marchio identificazione del Fabbricante
Mark/Logo of the manufacturer
2. Identificazione del prodotto
Mark/Logo of the product
3. Riferimento alla norma EN 124
Reference to EN 124
4. Classe d'appartenenza
Group/Class
5. Marchio dell'Ente di certificazione
Mark/Logo Independent certification body
6. Nome commerciale (facoltativo)
Commercial Brand of the product (optional)



CHIUSINI E GRIGLIE IN GHISA SFEROIDALE

Classi di resistenza - Groups and classes EN124:2015



Classe A15 (minimo) - Gruppo 1

Pedonale e ciclo

Group 1 - Class A15 (minimum)

Areas which can only be used by pedestrians and pedal cyclists



Classe D400 (minimo) - Gruppo 4

Carreggiata strada

Group 4 - Class D400 (minimum)

Carriageways of roads, hard shoulders and parking areas, for all types of road vehicles



Classe B125 (minimo) - Gruppo 2

Pedonale e parcheggio

Group 2 - Class B125 (minimum)

Footways, pedestrian areas, car parks or car parking decks



Classe E600 (minimo) - Gruppo 5

Industriale e merci

Group 5 - Class E600 (minimum)

Areas imposing high wheel loads, e.g. docks, aircraft pavements



Classe C250 (minimo) - Gruppo 3

Bordo strada

Group 3 - Class C250 (minimum)

For gully tops, installed in the area of kerbside channels of roads



Classe F900 (minimo) - Gruppo 6

Porto e aeroporto

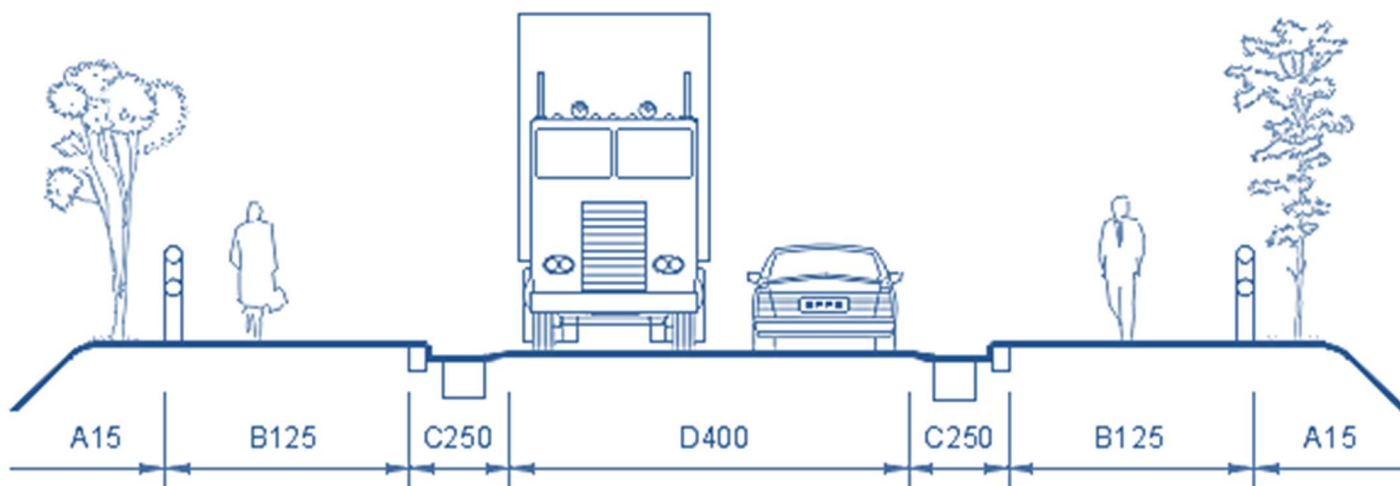
Group 6 - Class F900 (minimum)

Areas imposing particularly high wheel loads, e.g. aircraft pavements

LUOGO DI IMPIEGO (Punto 5 Della norma Uni en 124)

Informazioni generali: CHIUSINI d'ispezione e sistemi di raccolta acque

La classe appropriata dei dispositivi di coronamento e di chiusura da utilizzare dipende dal luogo di impiego. I vari luoghi di impiego sono stati suddivisi in gruppi numerati da 1 a 6, come sottoindicato. La fig. successiva illustra il luogo di impiego di alcuni di questi gruppi in ambiente stradale. Un'indicazione relativa a quale classe di dispositivo di coronamento o di chiusura dovrebbe essere utilizzata, viene fornita tra parentesi per ciascun gruppo. La scelta della classe appropriata ricade sotto la responsabilità del progettista. Se esiste un dubbio, è il caso di scegliere la classe superiore.



Classe B125 - Group 2 EN124

CHIUSINI

CHIUSINO CON TELAIO

CHIUSINO QUADRATO CON TELAIO EKO

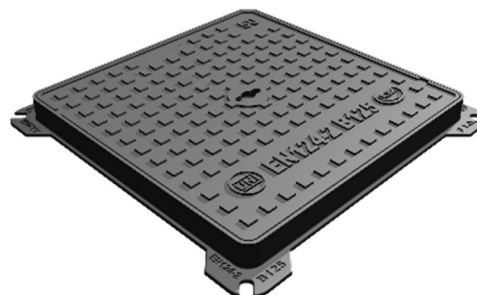
SOLID TOP MANHOLE COVER WITH FRAME

SOLID TOP SQUARE MANHOLE COVER WITH FRAME EKO

Descrizione art. N.

Chiusino quadrato con telaio in ghisa sferoidale GJS 500-7 normativa UNI EN124, gruppo 2, classe B125 (kN 125 = t. 12,75). Coperchio con due angoli a 45° per installazione guidata.

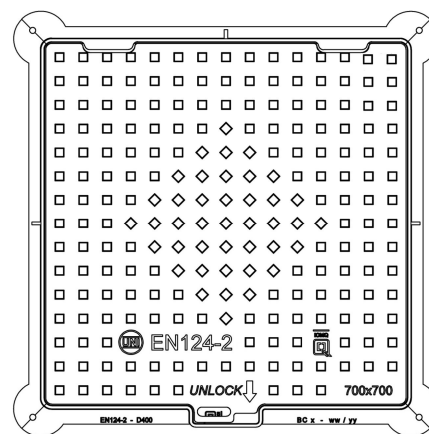
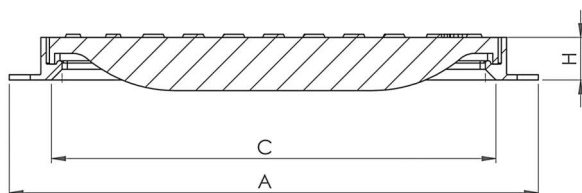
Installazione: B125 / Gruppo 2, EN124
Loghi e scritte di utilità: su richiesta



Description Item N.

Solid top manhole cover and frame in ductile cast iron GJS 500-7 in accordance with UNI EN124 standard, Group 2, B125 class (kN 125 = t. 12,75). Covers with two diagonal edges, cut at 45°, as positioning guides for installation procedures.

Application: B125 / Group 2, EN124
Badging: to customer requirements



Chiusino - Access cover

Classe B125 - Group 2

Chiusino d'ispezione con telaio in ghisa sferoidale GJS 500-7 normativa UNI EN124, gruppo 2, classe B125 (kN 125 = t. 12,75)

Access cover and frame in ductile cast iron GJS 500-7 in accordance with UNI EN124 standard, group 2, B125 class (kN 125 = t. 12,75)

| Codice prodotto | Peso unit kg / pz. | "A" dimens. nominali telaio mm | "C" dimens. luce mm | "H" altezza telaio mm | Packing n. pz. / pallet | Prezzo € / pz. | Peso pallet in q.li |
|-----------------|------------------------|--------------------------------------|-------------------------|--------------------------|-------------------------------|-------------------|------------------------------------|
| Item code | Unit weight kg / pc | "A" nominal base size mm | "C" clear Opening mm | "H" frame depth mm | Packing n. pcs / pallet | Price € / pc | Weight of pallet unit kg.100 |
| EKODIAP 30B | 5,3 | 300x300 | 201x201 | 25 | 120 | 31,00 | 6,4 |
| EKODIAP 40B | 8,5 | 400x400 | 301x301 | 25 | 100 | 45,50 | 8,5 |
| EKODIAP 50B | 13,5 | 500x500 | 400x400 | 30 | 52 / 60 | 72,00 | 7,0 / 8,1 |
| EKODIAP 60B | 22,5 | 600x600 | 500x500 | 35 | 40 | 115,00 | 9,0 |
| EKODIAP 70B | 31,0 | 700x700 | 600x600 | 40 | 10 / 20 | 166,00 | 3,1 / 6,2 |
| EKODIAP 80B | 46,0 | 800x800 | 700x700 | 45 | 10 | 267,00 | 4,6 |
| EKODIAP 90B | 50,0 | 900x900 | 800x800 | 45 | 10 | 316,00 | 5,0 |

CHIUSINO CON TELAIO

SOLID TOP MANHOLE COVER WITH FRAME

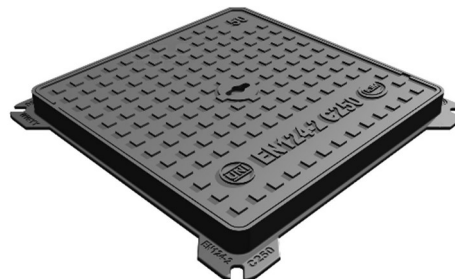
CHIUSINO QUADRATO CON TELAIO

SOLID TOP SQUARE MANHOLE COVER WITH FRAME

Descrizione art. N.

Chiusino d'ispezione circolare con telaio quadrato in ghisa sferoidale GJS 500-7 normativa UNI EN124, gruppo 3, classe C250 (kN 250 = t. 25,49).

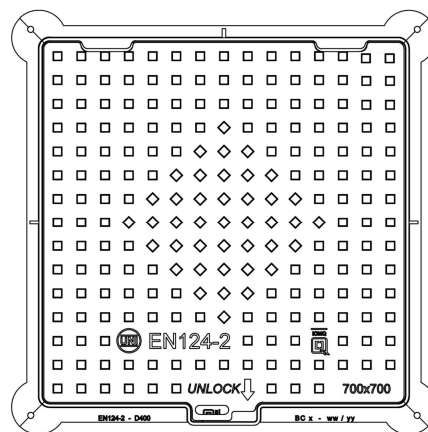
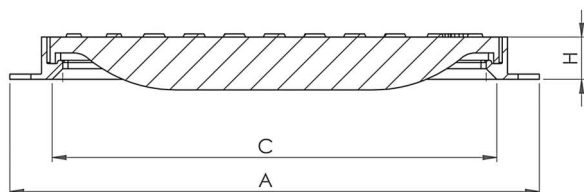
Installazione: C250 / Gruppo 3, EN124
Loghi e scritte di utilità: su richiesta



Description Item N.

Solid top circular access cover and square frame in ductile cast iron GJS 500-7 in accordance with UNI EN124 standard, Group 3, C250 (kN 250 = t. 25,49)

Application: C250 / Group 3, EN124
Badging: to customer requirements



Chiusino - Access cover

Classe C250 - Group 3

Chiusino d'ispezione con telaio in ghisa sferoidale GJS 500-7 normativa UNI EN124, gruppo 3, classe C250 (kN 250 = t. 25,49)

Access cover and frame in ductile cast iron GJS 500-7 in accordance with UNI EN124 standard, group 3, C250 class (kN 250 = t. 25,49)

| Codice prodotto | Peso unit kg / pz. | "A" dimens. nominali telaio mm | "C" dimens. luce mm | "H" altezza telaio mm | Packing n. pz. / pallet | Prezzo € / pz. | Peso pallet in q.li |
|-----------------|---------------------|--------------------------------|----------------------|-----------------------|-------------------------|--------------------|------------------------------|
| Item code | Unit weight kg / pc | "A" nominal base size mm | "C" clear opening mm | "H" frame depth mm | Packing n. pcs / pallet | Price € / pc | Weight of pallet unit kg.100 |
| EKODIAP 30C | 6 | 300x300 | 201x201 | 30 | 60 / 90 | 35,00 | 3,6 / 5,4 |
| EKODIAP 40C | 11,9 | 400x400 | 301x301 | 40 | 40 / 60 | 60,00 | 4,6 / 6,9 |
| EKODIAP 50C | 17,5 | 500x500 | 400x400 | 40 | 40 / 52 | 93,50 | 7,0 / 9,1 |
| EKODIAP 55C | 26 | 550x550 | 450x450 | 45 | 30 | Consultarci | 7,8 |
| EKODIAP 60C | 26 / 28 | 600x600 | 500x500 | 45 | 30 / 20 | 138,00 | 7,8 / 5,6 |
| EKODIAP 70C | 35 / 39 | 700x700 | 600x600 | 45 | 20 | 205,00 | 7 / 7,8 |
| EKODIAP 80C | 47 / 52 | 800x800 | 700x700 | 50 | 10 | 290,00 | 4,7 / 5,2 |
| EKODIAP 90C | 60 / 77 | 900x900 | 800x800 | 65 | 10 | 370,00 | 6 / 7,7 |
| EKODIAP 100C | 102 | 1000x1000 | 900x900 | 70 | 5 | 645,00 | 5,1 |

Classe C250/D400 - Group 3/4 EN124 CHIUSINI A RIEMPIMENTO

CHIUSINO A RIEMPIMENTO CON TELAIO

CHIUSINO A RIEMPIMENTO QUADRATO CON TELAIO

RECESSED MANHOLE COVER WITH FRAME

RECESSED SQUARE MANHOLE COVER WITH FRAME

Descrizione art. N.

Chiusino a riempimento quadrato con telaio in ghisa sferoidale GJS 500-7 normativa UNI EN124, gruppo 3, classe C250 (kN 250 = t. 25,49).

Installazione: C250/Gruppo 3, EN124 o classi/gruppi inferiori

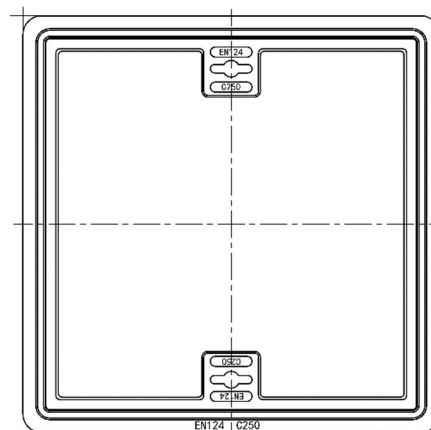
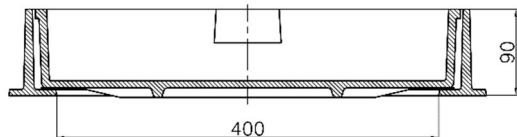


Description Item N.

Recessed square manhole cover and frame in ductile cast iron GJS 500-7 in accordance with UNI EN124 standard, Group 2, C250 class (kN 250 = t.25,49)

Coating: alkyd asphalt paint, screening for SVHC (substances of very high concern) made by SGS (April 2015)

Application: C250 / Group 3, EN124 and lower groups



Chiusino - Access cover

Classe C250 - Group 3

Chiusino d'ispezione a riempimento con telaio in ghisa sferoidale GJS 500-7 normativa UNI EN124, gruppo 3, classe C250 (kN 250 = t. 25,49)
Recessed access cover and frame in ductile cast iron GJS 500-7 in accordance with UNI EN124 standard, group 3, C250 class (kN 250 = t. 25,49)

| Codice prodotto | Peso unit kg / pz. | "A" dimens. nominali telaio mm | "C" dimens. luce mm | "H" altezza telaio mm | Packing n. pz. / pallet | Prezzo € / pz. | Peso pallet in q.li |
|-----------------|------------------------|--------------------------------------|-------------------------|--------------------------|-------------------------------|--------------------|------------------------------------|
| Item code | Unit weight kg / pc | "A" nominal base size mm | "C" clear opening mm | "H" frame depth mm | Packing n. pcs / pallet | Price € / pc | Weight of pallet unit kg.100 |
| EKORIEMP40C/D | | 400x400 | 300x300 | 90 | 24 pz | consultarci | |
| EKORIEMP50C/D | | 500x500 | 400x400 | 90 | 20 pz | | |
| EKORIEMP60C/D | | 620x620 | 500x500 | 90 | 20 pz | | |
| EKORIEMP70C/D | | 720x720 | 600x600 | 90 | 10 pz | | |

CHIUSINO CON TELAIO

CHIUSINO QUADRATO CON TELAIO

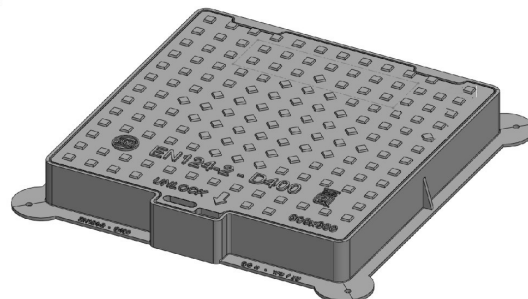
SOLID TOP MANHOLE COVER WITH FRAME

SOLID TOP SQUARE MANHOLE COVER WITH FRAME

Descrizione art. N.

Chiusino quadrato con telaio in ghisa sferoidale GJS 500-7 normativa UNI EN124, gruppo 4, classe D400 (kN 400 = t. 40,79). Coperchio con due angoli a 45° per installazione guidata.

Installazione: D400/Gruppo 4, EN124 o classi/gruppi inferiori
Loghi e scritte di utilità: su richiesta



Description Item N.

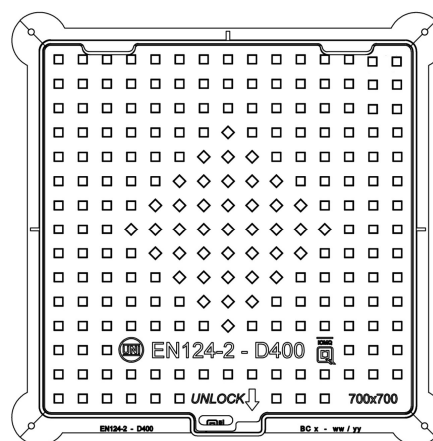
Solid top manhole cover and frame in ductile cast iron GJS 500-7 in accordance with UNI EN124 standard, Group 4, D400 class (kN 400 = t. 40,79). Covers with two diagonal edges, cut at 45°, as positioning guides for installation procedures.

Application: D400 / Group 4, EN124 and lower groups
Badging: to customer requirements



dettaglio
guarnizione

**NUOVA PRODUZIONE
GUARNIZIONE ANTIRUMORE
TRA TELAIO E COPERCHIO**



Chiusino - Access cover

Classe D400 - Group 4

Chiusino d'ispezione con telaio in ghisa sferoidale GJS 500-7 normativa UNI EN124, gruppo 4, classe D400 (kN 400 = t. 40,79)

Access cover and frame in ductile cast iron GJS 500-7 in accordance with UNI EN124 standard, group 4, D400 class (kN 400 = t. 40,79)

| Codice prodotto | Peso unit kg / pz. | "A" dimens. nominali telaio mm | "C" dimens. luce mm | "H" altezza telaio mm | Packing n. pz. / pallet | Prezzo € / pz. | Peso pallet in q.li |
|-----------------|------------------------|--------------------------------------|-------------------------|--------------------------|-------------------------------|-------------------|------------------------------------|
| Item code | Unit weight kg / pc | "A" nominal base size mm | "C" clear opening mm | "H" frame depth mm | Packing n. pcs / pallet | Price € / pc | Weight of pallet unit kg.100 |
| EKODIAP 40D ** | 15/19,5 | 400x400 | 270x270 | 75 | 60 | 84,50 | 9 / 11,7 |
| EKODIAP 50D ** | 24 / 26 | 500x500 | 370x370 | 75 | 36 | 131,00 | 8,7 / 9,4 |
| EKODIAP 60D ** | 34 / 38 | 600x600 | 470x470 | 75 | 20 | 185,50 | 6,8 / 7,6 |
| EKODIAP 70D ** | 47 / 51 | 700x700 | 570x570 | 75 | 20 / 16 | 267,00 | 9,4 / 8,2 |
| EKODIAP 80D | 53 / 65 | 800x800 | 670x670 | 75 | 10 | 338,00 | 5,3 / 6,5 |
| EKODIAP 90D | 81 / 93 | 900x900 | 770x770 | 75 | 10 | 506,00 | 8,1 / 9,3 |
| EKODIAP 100D | 128 | 1000x1000 | 900x900 | 100 | 5 | 813,00 | 6,4 |
| EKODIAP 110D | 150 | 1100x1100 | 1000x1000 | 100 | 5 | 953,00 | 7,5 |
| EKODIAP 120D | 175 | 1200x1200 | 1100x1100 | 100 | 5 | 1110,00 | 8,75 |

disponibile versione con **guarnizione antirumore

Classe D400 - Group 4 EN124

CHIUSINI STRADALI

CHIUSINO ISPEZ. CON TELAIO STRADALE

SOLID TOP ACCESS COVER WITH FRAME STRADA

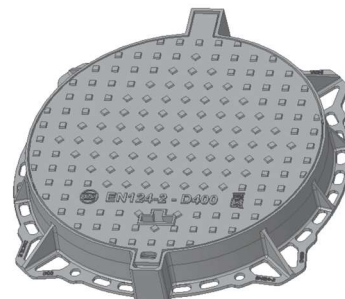
CHIUSINO D'ISPEZIONE CON TELAIO

ACCESS COVER WITH FRAME

Descrizione art. N.

Chiusino con telaio in ghisa sferoidale GJS 500-7 normativa UNI EN124, gruppo 4, classe D400 (kN 400 = t. 40,79) Coperchio con 3 barre elastiche di chiusura, incernierato con blocco sicurezza 90°.

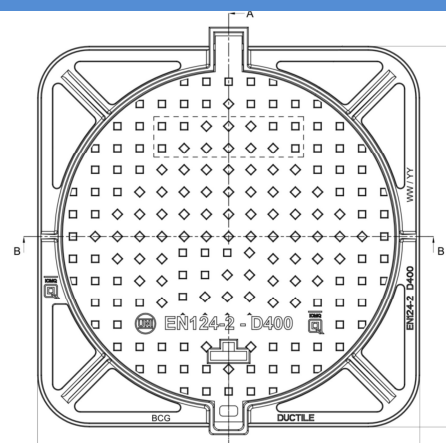
Installazione : D400/Gruppo 4, EN124 o classi/gruppi inferiori
Loghi e scritte di utilità: su richiesta



Description Item N.

Manhole cover and frame in ductile cast iron GJS 500-7 in accordance with UNI EN124 standard, Group 4, D400 class (kN 400 = t.40,79), 3 bars locking system, hinged cover with safety blocking at 90°

Application : D400 / Group 4, EN124 and lower groups
Badging : to customer requirements



**SCRITTE DISPONIBILI:
ACQUEDOTTO
FOGNATURA**

Chiusino - Access cover

Classe D400 - Group 4

Chiusino d'ispezione con telaio in ghisa sferoidale GJS 500-7 normativa UNI EN124, gruppo 4, classe D400 (kN 400 = t. 40,79)

Access cover and frame in ductile cast iron GJS 500-7 in accordance with UNI EN124 standard, group 4, D400 class (kN 400 = t. 40,79)

| Codice prodotto | Peso unit kg / pz. | "A" dimens. nominali telaio mm | "C" dimens. luce mm | "H" altezza telaio mm | Packing n. pz. / pallet | Prezzo € / pz. | Peso pallet in q.li |
|-----------------|------------------------|--------------------------------------|-------------------------|--------------------------|-------------------------------|--------------------|------------------------------------|
| Item code | Unit weight kg / pc | "A" nominal base size mm | "C" clear opening mm | "H" frame depth mm | Packing n. pcs / pallet | Price € / pc | Weight of pallet unit kg.100 |
| ROT750 | 55 | d.805 | d.610 | 100 | 10 | consultarci | 5,5 |
| ROT850 | 51,5 | d.805 | d.610 | 100 | 10 | | 5,2 |
| QUAD850 | 57,0 | d.805 | d.610 | 100 | 10 | | 5,7 |
| ROTPLUS850 | 58,5 | d.805 | d.600 | 100 | 10 | | 5,9 |
| QUADLPLUS850 | 72,0 | d.850 | d.600 | 100 | 15 | | 7,2 |
| QUAD900 | 80,0 | d.900 | d.710 | 100 | 15 | | 8,0 |

Classe D400 - Group 4 EN124

CHIUSINI TELECOMUNICAZIONI

CHIUSINO ISPEZ.CON TELAIO A COPERCHI TRIANGOLARI

ACCESS COVER AND FRAME WITH HINGED TRIANGULAR TOPS

CHIUSINO ISPEZ. CON TELAIO A 2/4 TRIANGOLI VINCOLATI AL TELAIO CORREDATO DI CHIUSURA INOX

ACCESS COVER WITH FRAME 2/4 TRIANGULAR HINGED COVERS, S/S LOCKING DEVICE PROVIDED

Descrizione art. N.

Chiusino con telaio in ghisa sferoidale GJS 500-7 normativa UNI EN124, gruppo 4, classe D400 (kN 400 = t. 40,79). Coperchi triangolari articolati con 3 punti di sospensione e blocco di sicurezza.

Rivestimento a base di vernice bituminosa alchidica, screening per SVHC (sostanze altamente preoccupanti) effettuato da SGS (Aprile 2015)

Installazione: D400/Gruppo 4, EN124 o classi/gruppi inferiori
Loghi e scritte di utilità: su richiesta

SCRITTE DISPONIBILI:

- TELECOM –TIM – ENEL
- OPEN FIBER
- VODAFONE – FASTWEB

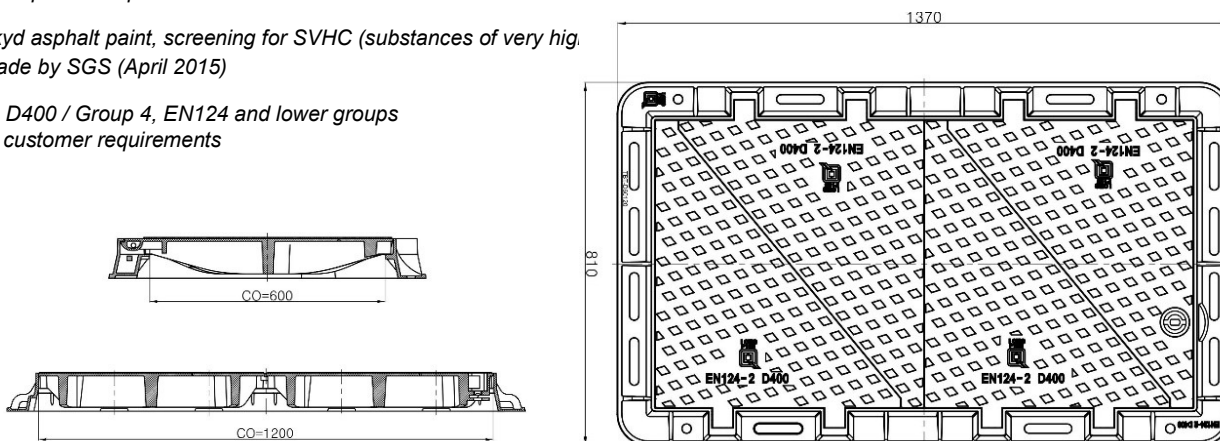


Description Item N.

Access cover and frame in ductile cast iron GJS 500-7 in accordance with UNI EN124 standard, Group 4, D400 class (kN 400 = t. 40,79). Hinged triangular on 3 points suspension covers

Coating: alkyd asphalt paint, screening for SVHC (substances of very high concern) made by SGS (April 2015)

Application: D400 / Group 4, EN124 and lower groups
Badging: to customer requirements



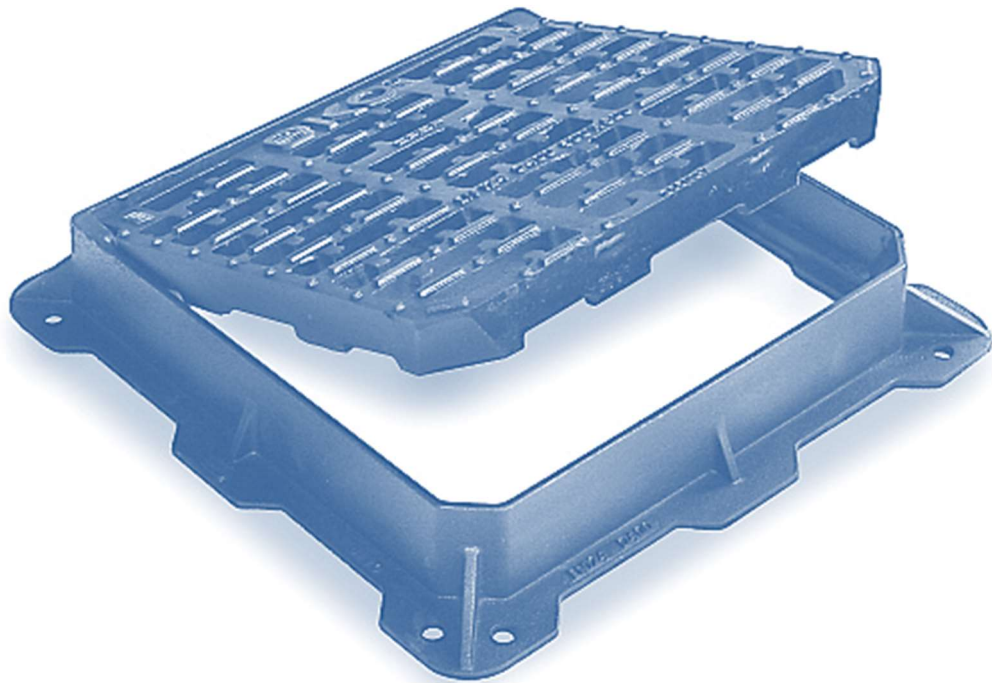
Chiusino - Access cover

Classe D400 - Group 4

Chiusino d'ispezione 2/4 coperchi triangolari con telaio in ghisa sferoidale GJS 500-7 normativa UNI EN124, gruppo 4, classe D400 (kN 400 = t. 40,79)

Access cover 2/4 triangular covers and frame in ductile cast iron GJS 500-7 in accordance with UNI EN124 standard, group 4, D400 class (kN 400 = t. 40,79)

| Codice prodotto | Peso unit kg / pz. | "A" dimens. nominali telaio mm | "C" dimens. luce mm | "H" altezza telaio mm | Packing n. pz. / pallet | Prezzo € / pz. | Peso pallet in q.li |
|-----------------|---------------------|--------------------------------|----------------------|-----------------------|-------------------------|----------------|------------------------------|
| Item code | Unit weight kg / pc | "A" * "A1" nom. base size mm | "C" clear opening mm | "H" frame depth mm | Packing n. pcs / pallet | Price € / pc | Weight of pallet unit kg.100 |
| EKOTLC 6060D | 72,5 | 750x780 | 600x600 | 100 | 10 | consultarci | 7,3 |
| EKOTLC60120D | 143,5 | 810x1370 | 600x1200 | 100 | 6 | | 8,7 |
| EKOTLC 70800D | 115 | 830x956 | 700x800 | 100 | 10 | | 7,3 |
| EKOTLC70106D | 173 | 1218x850 | 700x1060 | 100 | 6 | | 8,7 |



**GRIGLIE E CADITOIE
IN GHISA SFEROIDALE**

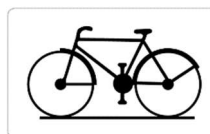
Classe C250 - Group 3 EN124

CADITOIA CONCAVA

GRIGLIA CONCAVA CON TELAIO

GULLY GRATING WITH FRAME

**BARRE ROMPITRATTA A NORMA UNI EN 124
PER LA SICUREZZA STRADALE DI CICLISTI E DISABILI
SISTEMA DI BLOCCAGGIO DEL TELAIO**



Fessure conformi al D.M. 236 per l'eliminazione delle barriere architettoniche

Descrizione art. N.

Griglia concava con telaio in ghisa sferoidale GJS 500-7 normativa UNI EN124, Gruppo 3, classe C250 (kN 250 = t. 25,49) Griglia asportabile, vincolata al telaio con sistema a cardine. Provvista di fermo sul telaio con due barre elastiche. Predisposta per l'utilizzo di sifone

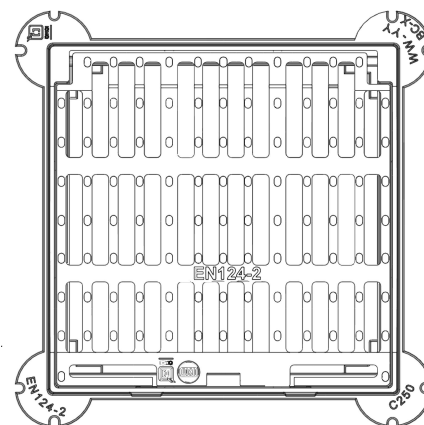
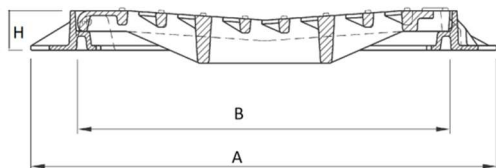
Installazione: C250 / Gruppo 3, EN124 o classi/gruppi inferiori
Loghi e scritte di utilità: su richiesta
Superficie drenante secondo normativa



Description Item N.

Dished gully grating and frame in ductile cast iron GJS 500-7 in accordance with UNI EN124 standard, group 3, C250 class (kN 250 = t. 25,49). Detachable gully grating connected to the frame with hinges system, and safety lock bars. Presetting for drain trap provided

Application : C250 / Group 3, EN124 and lower groups
Badging : to customer requirements
Waterway area according to standard requirements



Griglia concava - Gully grating

Classe C250 - Group 3

Griglia concava con telaio in ghisa sferoidale GJS 500-7 normativa UNI EN124, Gruppo 3, classe C250 (kN 250 = t. 25,49).

Dished gully grating and frame in ductile cast iron GJS 500-7 in accordance with UNI EN124 standard, group 3, C250 class (kN 250 = t. 25,49).

| Codice prodotto | Peso unit kg / pz. | "A" dimens. nominali telaio mm | "B" dimens. luce mm | "H" altezza telaio mm | Packing n. pz. / pallet | Prezzo € / pz. | Peso pallet in q.li |
|-----------------|---------------------|--------------------------------|----------------------|-----------------------|-------------------------|----------------|-------------------------------|
| Item code | Unit weight kg / pc | "A" nominal base size mm | "C" clear opening mm | "H" frame depth mm | Packing n. pcs / pallet | Price € / pc | Weight of pallet unit kg. 100 |
| EKOGC40C | 13,3 | 400x400 | 270x270 | 55 | 60 | 70,50 | 8 |
| EKOGC50C | 18,5/20,4 | 500x500 | 370x370 | 55 | 40 / 52 | 108,00 | 7,4 / 10,6 |
| EKOGC60C | 28,0 | 600x600 | 470x470 | 60 | 20 / 30 | 150,00 | 5,6 / 8,4 |
| EKOGC70C | 39,9 | 700x700 | 570x570 | 60 | 16 / 20 | 211,00 | 6,4 / 8,0 |

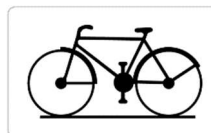
Classe C250 - Group 3 EN124

GRIGLIA PIANA

GRIGLIA CON TELAIO

GULLY GRATING WITH FRAME

**BARRE ROMPITRATTA A NORMA UNI EN 124
PER LA SICUREZZA STRADALE DI CICLISTI E DISABILI
SISTEMA DI BLOCCAGGIO DEL TELAIO**



Fessure conformi al D.M. 236 per l'eliminazione delle barriere architettoniche

Descrizione art. N.

Griglia piana con telaio in ghisa sferoidale GJS 500-7 normativa UNI EN124, Gruppo 3, classe C250 (kN 250 = t. 25,49).
Predisposta per l'utilizzo di sifone

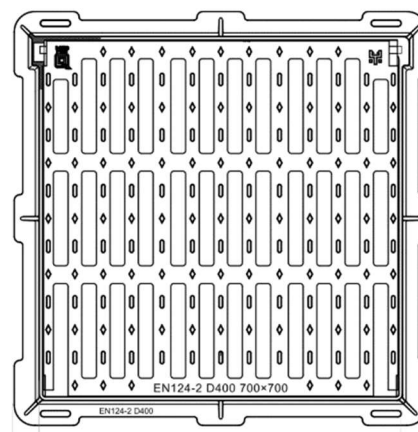
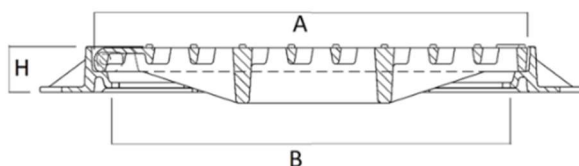
Installazione: C250 / Gruppo 3, EN124 o classi/gruppi inferiori
Loghi e scritte di utilità: su richiesta
Superficie drenante secondo normativa



Description Item N.

Gully grating and frame in ductile cast iron GJS 500-7 in accordance with UNI EN124 standard, group 3, C250 class (kN250 = t. 25,49). Presetting for drain trap provided

Application : C250 / Group 3, EN124 and lower groups
Badging : to customer requirements
Waterway area according to standard requirements



Griglia piana - Gully grating

Classe C250 - Group 3

Griglia piana con telaio in ghisa sferoidale GJS 500-7 normativa UNI EN124, Gruppo 3, classe C250 (kN 250 = t. 25,49)

Gully grating and frame in ductile cast iron GJS 500-7 in accordance with UNI EN124 standard, group 3, C250 class (kN 250 = t. 25,49)

| Codice prodotto | Peso unit kg / pz. | "A" dimens. nominali telaio mm | "B" dimens. luce mm | "H" altezza telaio mm | Packing n. pz. / pallet | Prezzo € / pz. | Peso pallet in q.li |
|-----------------|---------------------|--------------------------------|----------------------|-----------------------|-------------------------|----------------|-------------------------------|
| Item code | Unit weight kg / pc | "A" nominal base size mm | "C" clear opening mm | "H" frame depth mm | Packing n. pcs / pallet | Price € / pc | Weight of pallet unit kg. 100 |
| EKOGP40C | 13,50 | 400x400 | 254X254 | 60 | 28 pz | 80,50 | 5,6 |
| EKOGP50C | 20,00 | 500x500 | 350X350 | 60 | 24 pz | 121,00 | 6,9 |
| EKOGP60C | 28,50 | 600x600 | 454X454 | 60 | 16 pz | 174,00 | 6,3 |
| EKOGP70C | 39,50 | 700x700 | 554X554 | 65 | 10 pz | 240,00 | 4,0 |

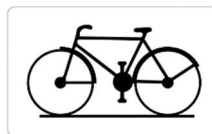
Classe D400 - Group 4 EN124

GRIGLIA PIANA

GRIGLIA CON TELAIO

GULLY GRATING WITH FRAME

**BARRE ROMPITRATTA A NORMA UNI EN 124
PER LA SICUREZZA STRADALE DI CICLISTI E DISABILI
SISTEMA DI BLOCCAGGIO DEL TELAIO**

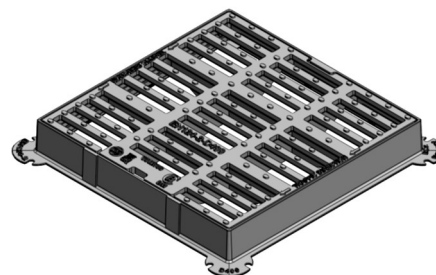


Fessure conformi al D.M. 236 per l'eliminazione delle barriere architettoniche

Descrizione art. N.

Griglia piana con telaio in ghisa sferoidale GJS 500-7 normativa UNI EN124, gruppo 4, classe D400 (kN 400 = t. 40,79) Griglia asportabile, vincolata al telaio con sistema a cardine. Provvista di fermo sul telaio con due barre elastiche. Predisposta per l'utilizzo di sifone.

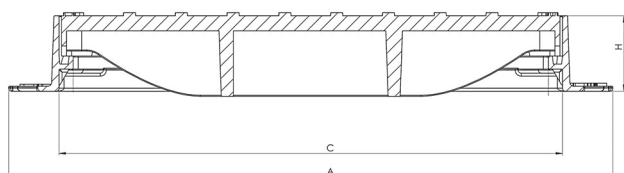
Installazione: D400/Gruppo 4, EN124 o classi/gruppi inferiori.
Loghi e scritte di utilità: su richiesta.
Superficie drenante secondo normativa.



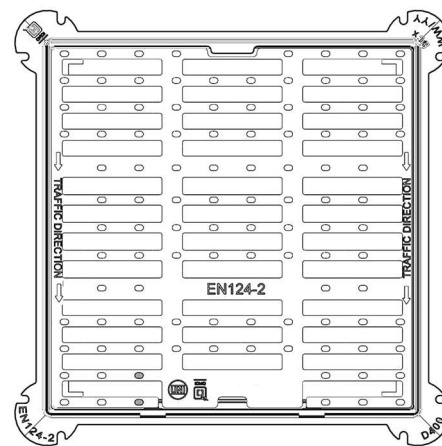
Description Item N.

Gully grating and frame in ductile cast iron GJS 500-7 in accordance with UNI EN124 standard, Group 4, D400 class (kN400 = t. 40,79). Detachable gully grating connected to the frame with hinges system, and safety lock bars. Presetting for drain trap provided

Badging : to customer requirements
Waterway area according to standard requirements



TRAFFIC DIRECTION –
DIREZIONE DEL TRAFFICO INDICATA



**NUOVA PRODUZIONE
GUARNIZIONE ANTIRUMORE
TRA TELAIO E COPERCHIO**

Griglia piana - Gully grating

Classe D400 - Group 4

Griglia piana con telaio in ghisa sferoidale GJS 500-7 normativa UNI EN124, gruppo 4, classe D400 (kN 400 = t. 40,79).

Gully grating and frame in ductile cast iron GJS 500-7 in accordance with UNI EN124 standard, group 4, D400 class (kN 400 = t. 40,79).

| Codice prodotto | Peso unit kg / pz. | "A" dimens. nominali telaio mm | "C" dimens. luce mm | "H" altezza telaio mm | Packing n. pz. / pallet | Prezzo € / pz. | Peso pallet in q.li |
|-----------------|------------------------|--------------------------------------|-------------------------|--------------------------|-------------------------------|-------------------|------------------------------------|
| Item code | Unit weight kg / pc | "A" nominal base size mm | "C" clear opening mm | "H" frame depth mm | Packing n. pcs / pallet | Price € / pc | Weight of pallet unit kg.100 |
| EKOGP40D | 18 | 400X400 | 300X300 | 75 | 40 | consultarci | 7,2 |
| EKOGP50D ** | 26,4 | 500x500 | 350X350 | 85 | 36 | 144,00 | 9,5 |
| EKOGP55D | 31 | 550x550 | 384X384 | 85 | 20 | consultarci | 6,2 |
| EKOGP60D ** | 36 | 600x600 | 450X450 | 85 | 20 | 196,00 | 7,2 |
| EKOGP70D ** | 48,5 | 700x700 | 550X550 | 85 | 20 | 264,50 | 9,7 |
| EKOGP80D | 72 | 800X800 | 700X700 | 80 | 10 | consultarci | 7,2 |

** disponibile versione con **guarnizione antirumore**

Voce di capitolato CHIUSINO EKO

Fornitura di:

Chiusino antiodore tipo EKO DIAP _____ o equivalente, in ghisa sferoidale 500-7/GJS 500-7 a norma ISO 1083 (1987)/EN 1563 conforme alla classe _____ della norma EN 124 ed al marchio qualità prodotto, rilasciato da organismo di certificazione indipendente accreditato per la Certificazione Qualità prodotto di dispositivi di chiusura e coronamento in ghisa sferoidale in conformità alla EN 45000, con carico di rottura > _____ kN rivestito di vernice protettiva idrosolubile di colore nero.

Composto da:

- Coperchio quadrato _____ mm, con superficie a rilievi antisdrucchiolo munito di asola per il sollevamento.
- Telaio a base quadrata _____ mm, altezza _____ mm e luce netta _____ mm, con sezione ad "U" adatta a creare un sifone con il bordo inferiore del coperchio in funzione antiodore quando riempita con un impasto di grasso e sabbia. Base maggiorata ai quattro angoli per garantire aderenza e stabilità sul pozzetto.
- Peso complessivo: kg _____ circa.

Tutti i componenti del dispositivo devono riportare le seguenti marcature realizzate per fusione, posizionate in modo da rimanere possibilmente visibili dopo l'installazione:

- Norma di riferimento (UNI-EN 124 o EN 124);
- Classe di appartenenza _____ ;
- Nome o logo del produttore;
- Luogo di fabbricazione (può essere un codice registrato presso l'organismo di certificazione qualità prodotto);
- Marchio qualità prodotto, rilasciato da organismo di certificazione indipendente, a garanzia delle caratteristiche dichiarate dal produttore.

Questo prodotto deve essere corredato delle seguenti documentazioni tecniche:

- Certificato ISO 9001 dello stabilimento di produzione con indicazione univoca del luogo di fabbricazione.
- Certificazione qualità prodotto (Marchio di qualità) di terza parte attestante la completa conformità del prodotto alla norma di riferimento (EN 124).

Su richiesta possono essere inoltre essere forniti:

- Rapporto delle prove meccaniche (carico di prova e freccia residua) eseguite sul dispositivo conformemente a quanto disposto al punto 8 della Norma EN 124;
- Analisi chimica e prove meccaniche eseguite sulla ghisa sferoidale conformemente alla ISO 1083 o EN1563 per la gradazione 500-7/GJS 500-7.

Voce di capitolato GRIGLIA EKO

Fornitura di:

Griglia articolata tipo EKOGP, in ghisa sferoidale 500-7/GJS 500-7 a norma ISO 1083 (1987)/EN 1563 conforme alla classe _____ della norma EN 124 ed al marchio qualità prodotto, rilasciato da organismo di certificazione indipendente accreditato per la Certificazione Qualità prodotto di dispositivi di chiusura e coronamento in ghisa sferoidale in conformità alla EN 45000, con carico di rottura > _____ kN rivestita di vernice protettiva idrosolubile di colore nero.

Composta da:

- Griglia quadrata di _____ mm, articolata grazie a perni solidali alla stessa con forma e disposizione degli alveoli di captazione ottimizzata per favorire il deflusso delle acque e la sicurezza del traffico ciclistico grazie ad apposite barrette rompitratta. Superficie di scarico minima di _____ cm².
- Telaio a base quadrata _____ mm, altezza _____ mm e luce netta _____ mm, munito di bordo periferico interno predisposto per l'alloggiamento di un sifone in polipropilene. Base maggiorata ai quattro angoli per garantire aderenza e stabilità sul pozzetto.
- Peso complessivo: kg _____ circa.

Tutti i componenti del dispositivo devono riportare le seguenti marcature realizzate per fusione, posizionate in modo da rimanere possibilmente visibili dopo l'installazione:

- Norma di riferimento (UNI-EN 124 o EN 124);
- Classe di appartenenza (_____);
- Nome o logo del produttore;
- Luogo di fabbricazione (può essere un codice registrato presso l'organismo di certificazione qualità prodotto);
- Marchio qualità prodotto rilasciato da organismo di certificazione indipendente.

Questo prodotto deve essere corredato delle seguenti documentazioni tecniche:

- Certificato ISO 9001 dello stabilimento di produzione con indicazione univoca del luogo di fabbricazione;
- Certificazione qualità prodotto (Marchio di qualità) di terza parte attestante la completa conformità del prodotto alla norma di riferimento (EN 124).

Su richiesta possono essere inoltre essere forniti:

- Rapporto delle prove meccaniche (carico di prova e freccia residua) eseguite sul dispositivo conformemente a quanto disposto al punto 8 della Norma EN 124;
- Analisi chimica e prove meccaniche eseguite sulla ghisa sferoidale conformemente alla ISO 1083 o EN 1563 per la gradazione 500-7/GJS 500-7.

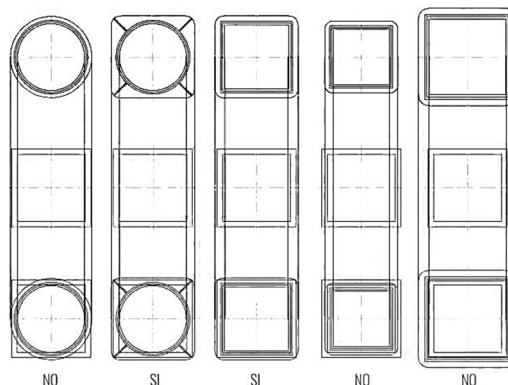
GUIDA ALL'INSTALLAZIONE

Rapporto tecnico UNI/TR 11256:2007

Il rapporto tecnico UNI/TR 11256:2007 fornisce utili indicazioni per la corretta installazione dei dispositivi di coronamento e di chiusura (chiusini e caditoie) in zone di circolazione pedonale e/o veicolare. Tali indicazioni sono valide anche per effettuare lavori di ripristino su installazioni già esistenti.

1. Prima della posa

- 1.1 Controllare di aver selezionato un dispositivo di chiusura di classe appropriata in funzione del luogo di impiego (vedi pagina "Luoghi di impiego"); in caso di dubbio utilizzare una classe superiore;
- 1.2 Controllare che forma e dimensioni (luce netta) del telaio del dispositivo di chiusura siano compatibili con quelle del pozzetto su cui andrà posato; in particolare la luce netta del dispositivo deve essere \leq alla luce netta del pozzetto purché sia garantito l'appoggio completo della sua base sulla testa del pozzetto stesso;
- 1.3 Verificare che la profondità della superficie su cui appoggerà il dispositivo di chiusura (ossia il dislivello tra piano pavimentazione e superficie superiore del pozzetto) sia leggermente maggiore (almeno 2/4 cm) dell'altezza del telaio del dispositivo di chiusura, in modo da avere la possibilità di realizzare un letto di posa tra pozzetto e telaio (vedi oltre);
- 1.4 Assicurarsi che la larghezza del vano di alloggiamento sia pari ad almeno 1,6 volte la dimensione massima esterna del telaio da posizionare.



2. Preparazione della superficie di posa

- 2.1 Aumentare la scabrosità della superficie del pozzetto su cui verrà posizionato il dispositivo di chiusura con l'ausilio di un utensile da cantiere (es.: piccone); questo procedimento serve per migliorare la presa del letto di posa;
- 2.2 Pulire accuratamente la superficie di base del telaio e la superficie di appoggio del pozzetto, eliminando eventuali detriti, tracce di fango, grasso, ecc.



3. Realizzazione del letto di posa

- 3.1 Realizzare il letto di posa (2/4 cm di spessore) con malta cementizia o altro materiale idoneo alle condizioni climatiche; il materiale scelto dovrà garantire una resistenza caratteristica a compressione a fine maturazione di almeno 50 N/mm². Il letto di posa dovrà essere uniformemente distribuito sulla testa del pozzetto ed essere opportunamente liscio in modo da garantire un appoggio uniforme del telaio del dispositivo di chiusura. **Non è ammesso il posizionamento del telaio direttamente sulla testa del pozzetto, senza il getto del letto di posa.** L'utilizzo delle malte deve avvenire seguendo le istruzioni del fabbricante in merito a corretto dosaggio, rapporto acqua/cemento, posa in opera, tempi di maturazione, ecc.



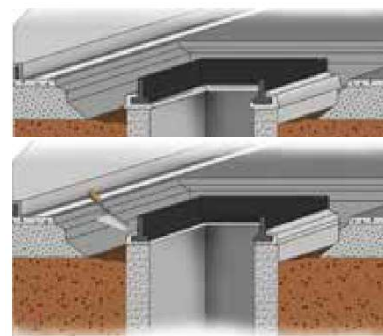
4. Posa del telaio del dispositivo di chiusura/coronamento

- 4.1 Posizionare il telaio subito dopo la realizzazione del letto di posa, centrando la sezione netta del dispositivo con quella del pozzetto ed esercitando una pressione adeguata per consentire una presa salda tra telaio e letto di posa; per evitare che la malta cementizia possa sbavare e cadere all'interno del pozzetto, utilizzare opportuni sistemi di contenimento (es.: casseformi in legno, ciambelle gonfiabili, ecc.). La movimentazione ed il posizionamento del telaio possono essere agevolati dall'impiego di traverse legate al telaio con del fil di ferro;



Verificare che il letto di posa riempi completamente lo spazio sotto il telaio e che trabocchi dalle eventuali asole presenti nel telaio e copra le flange laterali; se necessario riempire eventuali vuoti con altra malta cementizia avente le stesse caratteristiche meccaniche di quella utilizzata per il letto di posa;

- 4.2 Verificare che la parte superiore del telaio sia a livello con la superficie pavimentata; se dovessero rendersi necessari spessori per raggiungere la quota, utilizzare materiali idonei di equivalenti caratteristiche meccaniche del letto di posa (resistenza alla compressione $\geq 50 \text{ N/mm}^2$) annegandoli nella malta cementizia a formare un corpo solido; **non è ammesso l'utilizzo di legno, mattoni forati, mattonelle/piastrelle frantumate, materiale plastico** e comunque di qualsiasi materiale che non dia le necessarie garanzie di resistenza e durata.



5. Posa del coperchio/griglia

- 5.1 Dopo aver rimosso la protezione per la luce interna del telaio (vedi p.to 4.1), ripulire accuratamente da ogni eventuale residuo di malta e detriti la superficie di appoggio del coperchio/griglia, eventuali vani cerniera e chiave, eventuali guarnizioni interne e ogni particolare che sia soggetto ad interferire con i meccanismi di apertura e di chiusura;
- 5.2 Dopo aver atteso il tempo necessario affinché il letto di posa abbia maturato una sufficiente presa e resistenza alla compressione (attesa determinante per non compromettere il corretto posizionamento del dispositivo), inserire con cautela il coperchio/griglia nel telaio, eventualmente con l'ausilio di dispositivi di sollevamento.



6. Operazioni conclusive

- 6.1 Il riempimento del vano di alloggiamento deve essere fatto non prima di almeno 3 ore, utilizzando lo stesso materiale del letto di posa, oppure materiali bituminosi o calcestruzzi espansi, lasciando (nel caso di installazione su strada asfaltata) almeno 3 cm per permettere la finitura a livello del manto stradale con la stesura dell'asfalto;
- 6.2 Prima di rendere transitabile il dispositivo di chiusura/coronamento, attendere i tempi di maturazione forniti dal fabbricante del materiale di posa utilizzato; in mancanza, attendere almeno 72 ore.



7. Manutenzione

- 7.1 Indipendentemente dall'accuratezza della posa in opera e dalla bontà dei materiali utilizzati, i dispositivi di chiusura/coronamento sono inevitabilmente soggetti ad usura nel tempo, specialmente se installati in zone di importante traffico veicolare; verificare almeno annualmente le condizioni della superficie di appoggio del coperchio sul telaio, lo stato di eventuali articolazioni, guarnizioni, sistemi di bloccaggio.



NOTE SULLA SICUREZZA

Si ricorda l'obbligo del rispetto della normativa vigente in materia di sicurezza e salute dei lavoratori per la prevenzione/protezione dai rischi cui sono soggetti gli operatori durante le operazioni sopra illustrate (es.: rischio investimento in caso di installazione in zone di traffico veicolare, rischio movimentazione manuale dei carichi, rischio contatto con sostanze chimiche, ecc.).

**IL MANCATO RISPETTO DELLE ISTRUZIONI DI POSA SPECIFICATE NEL PRESENTE DOCUMENTO
ESONERA LA SIDERGHISA DA QUALSIASI RESPONSABILITA' VERSO TERZI**



**CANALI IN CLS
CON GRIGLIE
DI GHISA E ACCIAIO**



CANALI SELF

Canali SELF in calcestruzzo di TIPO M realizzati con fibre sintetiche **secondo la norma UNI EN 1433**, caratterizzati per la leggerezza e facilità di posa e resistenza alle sollecitazioni, da impiegare in zone pedonali e ciclabili, marciapiedi, parcheggi privati e a bordo strada.

I canali sono disponibili in classe A 15 e B 125 con griglie in acciaio zincato e in classe C250 con griglie in ghisa sferoidale o acciaio zincato.

I canali SELF possono essere muniti di fissaggio delle griglie tramite sistema di fissaggio e smontaggio rapido.

Grande versatilità e facilità d'impiego dei canali Self grazie alle larghezze disponibili, da 100 e 150 mm.

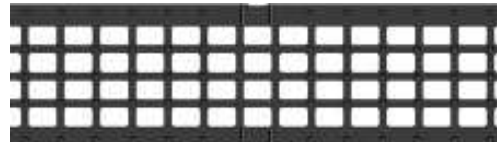
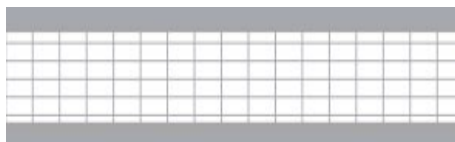
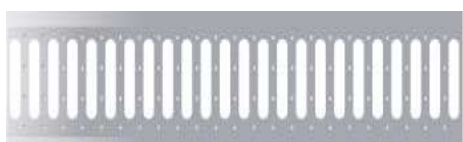
I canali sono prodotti in conformità alla norma EN 1433 con Dichiarazione di Prestazione di prodotto.



DoP

Certificazioni:

- ISO 9001:2015
- ISO 14001
- D.O.P. in base alla direttiva europea 305/2011
- CAM





CANALI SELF 100

h 95 / 55

CANALI IN CLS modello SELF 100

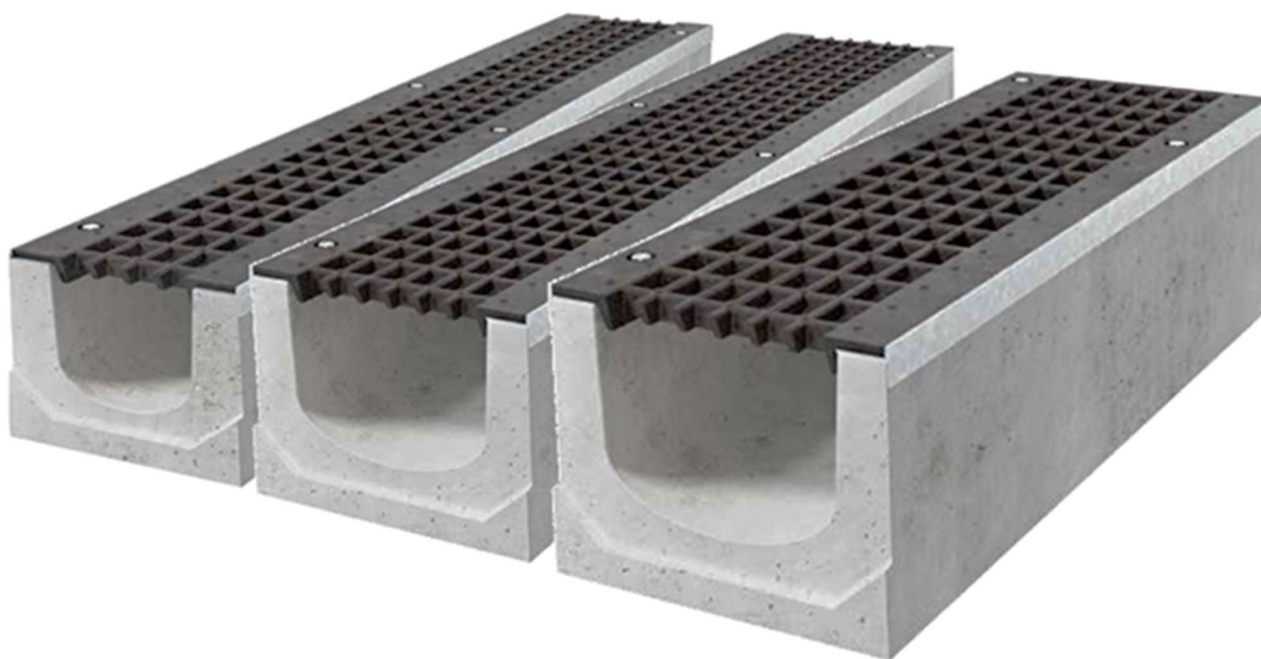
| | Codice prodotto | Descrizione prodotto | Largh. est. mm | Altezza est. mm | Peso Kg | Packing pz / pallet | Peso q / pallet | Prezzo Euro al pz. |
|--|-----------------|--|----------------|-----------------|---------|---------------------|-----------------|--------------------|
| | SELF10GZA | Canale da 1 mt, luce 100 con griglia zincata a ponte AD ASOLE ANTITACCO FESSURA 8X82 | 125 | 95 | 9,0 | 49 | 3,1 | 39,00 |
| | | | | | | | A15 | |
| | SELF10GZAB | Canale da 1 mt, luce 100 con griglia zincata a ponte ANTITACCO A MAGLIA 16X30 | 125 | 95 | 10,7 | 49 | 5,3 | 65,00 |
| | | | | | | | B125 | |
| | SELF10GC | Canale da 1 mt, luce 100 con griglia GRIGLIA GHISA ANTITACCO A MAGLIA 14X24 | 125 | 95 | 12,8 | 49 | 6,3 | 74,00 |
| | | | | | | | C250 | |

CANALI SELF 150

h 145/95

CANALI IN CLS modello SELF 150

| | Codice prodotto | Descrizione prodotto | Largh. est. mm | Altezza est. mm | Peso Kg | Packing pz / pallet | Peso q / pallet | Prezzo Euro al pz. |
|--|-----------------|--|----------------|-----------------|---------|---------------------|-----------------|--------------------|
| | SELF15GZA | Canale da 1 mt, luce 150 con griglia zincata a ponte AD ASOLE ANTITACCO FESSURA 8X82 | 180 | 155 | 20,00 | 30 | 16,8 | 62,00 |
| | | | | | | | A15 | |
| | SELF15GZAB | Canale da 1 mt, luce 150 con griglia zincata a ponte ANTITACCO A MAGLIA 16X30 | 180 | 155 | 21,7 | 70 | 6,5 | 99,00 |
| | | | | | | | B125 | |
| | SELF15GC | Canale da 1 mt, luce 150 con griglia GRIGLIA GHISA ANTITACCO A MAGLIA 14X24 | 180 | 155 | 28,5 | 70 | 20,0 | 112,00 |
| | | | | | | | C250 | |



CANALI SK

Canali SK in calcestruzzo di TIPO M realizzati **secondo la norma UNI EN 1433**, pur essendo leggeri sono caratterizzati dalla grande robustezza e resistenza alle sollecitazioni, da impiegare in zone pedonali e ciclabili, marciapiedi, parcheggi privati e a bordo strada.

Nella serie SK possiamo trovare diverse tipologie di GRIGLIE IN ACCIAIO ZINCATO in classe A 15 o in classe B125 bloccate su 4 punti al metro lineare sul bordo del canale.

Le GRIGLIE IN GHISA in classe C 250 vengono bloccate su un profilo di protezione in acciaio zincato sul bordo canale per garantire maggiore stabilità nelle aree soggette al passaggio veicolare.

Grande versatilità d'impiego dei canali SK grazie alle tre larghezze e alle tante griglie disponibili, da 100-150-200 mm.

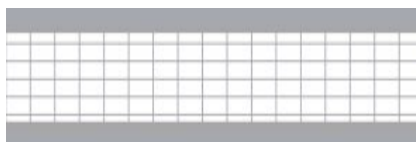
I canali sono prodotti in conformità alla norma EN 1433 con Dichiarazione di Prestazione di prodotto.

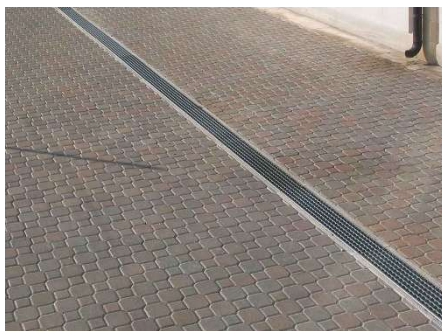


DoP

Certificazioni:

- ISO 9001:2015
- ISO 14001
- D.O.P. in base alla direttiva europea 305/2011
- CAM





NOVITA'

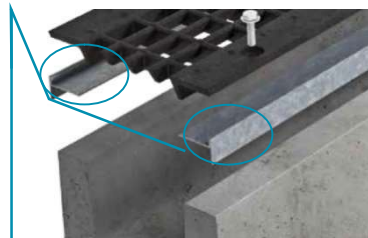
COPERTURA A FESSURA
IN ACCIAIO ZINCATO SIMMETRICA



COPERTURA A FESSURA
IN ACCIAIO ZINCATO ASIMMETRICA



Profilo di protezione
in acciaio zincato
sul bordo canale
e griglie bloccate



CANALI SK 100

h 130 / 160

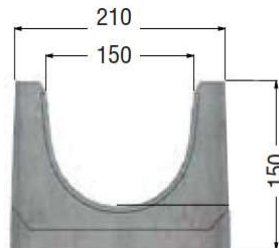
CANALI IN CLS modello SK 100

| | Codice prodotto | Descrizione prodotto | Largh. est. mm | Altezza est. mm | Peso Kg | Packing pz / pallet | Peso q / pallet | Prezzo Euro al pz. |
|---------|---|--|----------------|-----------------|-------------|---------------------|-----------------|--------------------|
| | SK100ZA | Canale da 1 mt, luce 100 con griglia zincata stampata a fessura COPRI BORDO oppure con griglia zincata per CAMPI DA CALCIO | 160 | 80 / 160 | 35,8 / 30,8 | 30 / 36 | 10,8 | 41,00 56,00 |
| | | | | | A15 B125 | | | |
| | SK100ZB | Canale da 1 mt, luce 100 con griglia zincata maglia 30 x 10 ANTITACCO con COPRI BORDO e fissaggio | 160 | 80 / 160 | 36 / 31 | 30 / 36 | 11 | 68,00 |
| | | | | | B125 | | | |
| SK100ZC | Canale da 1 mt, luce 100 con griglia zincata maglia 30 x 10 ANTITACCO con COPRI BORDO e fissaggio | 160 | 80 / 160 | 37,8 / 31 | 30 / 36 | 11,4 | 97,00 | |
| | | | | C250 | | | | |
| SK100GC | Canale da 1 mt, luce 100 con bordo di protezione in acciaio zincato e griglia in GHISA SFEROIDALE ANTITACCO | 160 | 130 / 160 | 41,4 / 36,4 | 30 / 36 | 12,5 | 107,00 | C250 |

CANALI SK 150

h 150 / 200

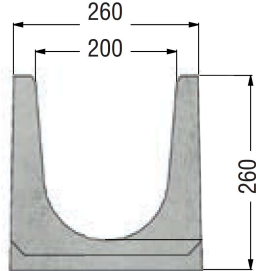
CANALI IN CLS modello SK 150

|  | Codice prodotto | Descrizione prodotto | Largh. est. mm | Altezza est. mm | Peso Kg | Packing pz / pallet | Peso q / pallet | Prezzo Euro al pz. |
|---|---|--|----------------|-----------------|-------------|---------------------|-----------------|---------------------------|
| | SK150Z | Canale da 1 mt, luce 150 con griglia zincata stampata a fessura COPRI BORDO oppure con griglia zincata per CAMPI DA CALCIO | 210 | 200 / 150 | 51,2 / 42,2 | 20 / 25 | 10,3 | 62,00 82,00 |
| | | | | | | | | A15 B125 |
| | SK150ZB | Canale da 1 mt, luce 150 con griglia zincata maglia 30 x 10 ANTITACCO con COPRI BORDO e fissaggio | 210 | 200 / 150 | 54,4 / 45,4 | 20 / 25 | 10,9 | 111,00 |
| | | | | | | | | B 125 |
| SK150ZC | Canale da 1 mt, luce 150 con griglia zincata maglia 30 x 10 ANTITACCO con COPRI BORDO e fissaggio | 210 | 200 / 150 | 56 / 47,4 | 20 / 25 | 11,2 | 137,00 | |
| | | | | | | | C250 | |
| SK150C | Canale da 1 mt, luce 150 con bordo di protezione in acciaio zincato e griglia in GHISA SFEROIDALE ANTITACCO | 210 | 200 / 150 | 60 / 51 | 20 / 25 | 12 | 147,00 | |
| | | | | | | | C250 | |

CANALI SK 200

h 260

CANALI IN CLS modello SK 150

|  | Codice prodotto | Descrizione prodotto | Largh. est. mm | Altezza est. mm | Peso Kg | Packing pz / pallet | Peso q / pallet | Prezzo Euro al pz. |
|---|---|---|----------------|-----------------|---------|---------------------|-----------------|--------------------|
| | SK200ZA | Canale da 1 mt, luce 200 con griglia zincata maglia 30 x 30 con COPRI BORDO | 260 | 260 | 83 | 12 | 9,9 | 116,00 |
| | | | | | | | | A15 |
| | SK200ZB | Canale da 1 mt, luce 200 con griglia zincata maglia 30 x 15 ANTITACCO con COPRI BORDO e fissaggio | 260 | 260 | 84 | 12 | 10 | 160,00 |
| | | | | | | | | B125 |
| SK200ZC | Canale da 1 mt, luce 200 con griglia zincata maglia 30 x 15 ANTITACCO con COPRI BORDO e fissaggio | 260 | 260 | 87 | 12 | 10 | 186,00 | |
| | | | | | | | C250 | |
| SK200C | Canale da 1 mt, luce 200 con bordo di protezione in acciaio zincato e griglia in GHISA SFEROIDALE ANTITACCO | 260 | 260 | 93 | 12 | 11 | 190,00 | |
| | | | | | | | C250 | |



CANALI SG

Canali SG in calcestruzzo di TIPO M realizzati **secondo la norma UNI EN 1433**, idonei per molteplici campi di applicazione quali zone ciclabili, parcheggi privati e pubblici, aree industriali, centri commerciali, parcheggi multipiano, strade urbane e distributori di carburante.

I canali SG sono leggeri e facili da posare grazie alle griglie già montate prima della consegna e sono dotati di telaio integrato in acciaio zincato a completa protezione del bordo per alloggiare le griglie, per classi di carico fino a D400. Nella serie SG le griglie in ACCIAIO ZINCATO antitacco prevedono il fissaggio laterale (4 sistemi di fissaggio per ogni metro lineare), le griglie in GHISA SFEROIDALE prevedono il fissaggio a 4 bulloni ogni griglia (8 bulloni ogni metro lineare).

Grande versatilità d'impiego dei canali SG grazie sia alle quattro larghezze disponibili, dal 100 al 300 mm, che alle diverse altezze previste nelle serie ribassate e super-ribassate.

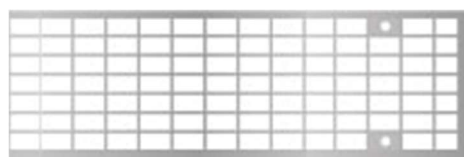
I canali sono prodotti in conformità alla norma EN 1433 con Dichiarazione di Prestazione di prodotto.



DoP

Certificazioni:

- ISO 9001:2015
- ISO 14001
- D.O.P. in base alla direttiva europea 305/2011
- CAM





CANALI SG

CANALI IN CLS CON PROFILO ZINCATO modello SG 160

| | Codice prodotto | Descrizione prodotto | Largh. est. mm | Altezza est. mm | Peso Kg | Packing pz / pallet | Peso q / pallet | Prezzo Euro al pz. |
|--|-----------------|--|----------------|-----------------|---------|---------------------|-----------------|--------------------|
| | SG160B | Canale da 1 mt, luce 100 con griglia zincata maglia 30x10 con fissaggio a 4 bulloni | 160 | 180 | 44 | 35 | 15,4 | 135,00 |
| | | | | | | | | |
| | | | | | | | | B125 |
| | SG160C | Canale da 1 mt, luce 100 con 2 griglie in ghisa sferoidale con fissaggio a 8 bulloni | 160 | 180 | 44 | 35 | 15,4 | 120,00 |
| | | | | | | | | |
| | | | | | | | | C250 |
| | SG160D | Canale da 1 mt, luce 100 con 2 griglie in ghisa sferoidale con fissaggio a 8 bulloni | 160 | 180 | 44 | 35 | 15,4 | 129,00 |
| | | | | | | | | |
| | | | | | | | | D400 |

CANALI IN CLS CON PROFILO ZINCATO modello SG 160 RIBASSATO

| | Codice prodotto | Descrizione prodotto | Largh. est. mm | Altezza est. mm | Peso Kg | Packing pz / pallet | Peso q / pallet | Prezzo Euro al pz. |
|--|-----------------|--|----------------|-----------------|---------|---------------------|-----------------|--------------------|
| | SG160BR | Canale da 1 mt, luce 100 con griglia zincata maglia 30x10 con fissaggio a 4 bulloni | 160 | 95 | 24 | 42 | 10 | 135,00 |
| | | | | | | | | |
| | | | | | | | | B125 |
| | SG160CR | Canale da 1 mt, luce 100 con 2 griglie in ghisa sferoidale con fissaggio a 8 bulloni | 160 | 95 | 27,8 | 42 | 11,7 | 120,00 |
| | | | | | | | | |
| | | | | | | | | C250 |
| | SG160DR | Canale da 1 mt, luce 100 con 2 griglie in ghisa sferoidale con fissaggio a 8 bulloni | 160 | 95 | 28,6 | 42 | 12 | 129,00 |
| | | | | | | | | |
| | | | | | | | | D400 |



CANALI SG

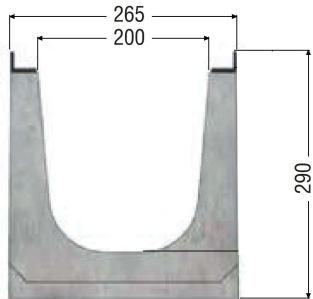
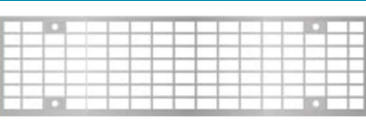
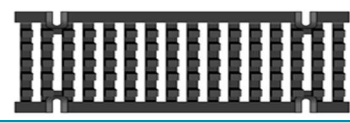
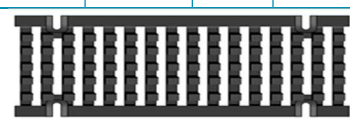
CANALI IN CLS CON PROFILO ZINCATO modello SG 210 H 220 o ribassato h 95

| | Codice prodotto | Descrizione prodotto | Largh. est. mm | Altezza est. mm | Peso Kg | Packing pz / pallet | Peso q / pallet | Prezzo Euro al pz. |
|--------|--|---|----------------|-----------------|-------------|---------------------|-----------------|--------------------|
| | SG210B | Canale da 1 mt, luce 150 con griglia zincata antitacco maglia 30x10 con fissaggio a 4 bulloni | 210 | 220 | 61,5 | 20 | 12,3 | 165,00 |
| | | | | | B125 | | | |
| | SG210C | Canale da 1 mt, luce 150 con 2 griglie in ghisa sferoidale con fissaggio a 8 bulloni | 210 | 220 | | | 68,2 | 20 |
| | | | | C250 | | | | |
| SG210D | Canale da 1 mt, luce 150 con 2 griglie in ghisa sferoidale con fissaggio a 8 bulloni | 210 | 220 | | | 69,6 | 20 | 14 |
| | | | | D400 | | | | |

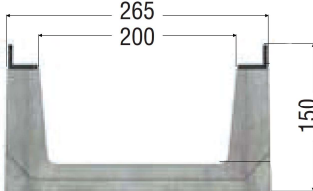
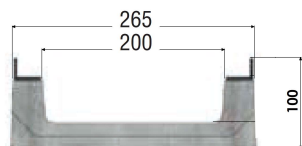
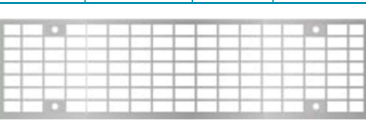

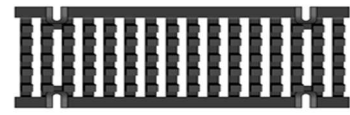
NOVITA' CANALI IN CLS CON PROFILO ZINCATO modello SG 210 **ALTO**

| | Codice prodotto | Descrizione prodotto | Largh. est. mm | Altezza est. mm | Peso Kg | Packing pz / pallet | Peso q / pallet | Prezzo Euro al pz. |
|---------|--|---|----------------|-----------------|-------------|---------------------|-----------------|--------------------|
| | SG210BA | Canale da 1 mt, luce 150 con griglia zincata antitacco maglia 30x10 con fissaggio a 4 bulloni | 210 | 93 | 29,5 | 35 | 10,3 | 173,00 |
| | | | | | B125 | | | |
| | SG210CA | Canale da 1 mt, luce 150 con 2 griglie in ghisa sferoidale con fissaggio a 8 bulloni | 210 | 93 | | | 36,2 | 35 |
| | | | | C250 | | | | |
| SG210DA | Canale da 1 mt, luce 150 con 2 griglie in ghisa sferoidale con fissaggio a 8 bulloni | 210 | 93 | | | 37,6 | 35 | 13,1 |
| | | | | D400 | | | | |

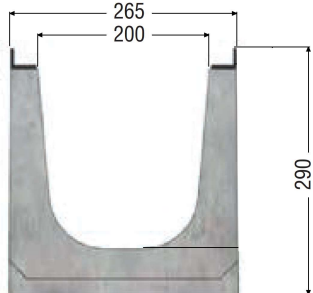
CANALI IN CLS CON PROFILO ZINCATO modello SG 260

|  | Codice prodotto | Descrizione prodotto | Largh. est. mm | Altezza est. mm | Peso Kg | Packing pz / pallet | Peso q / pallet | Prezzo Euro al pz. |
|--|--|---|--|-----------------|---------|---------------------|-----------------|--------------------|
| | SG260B | Canale da 1 mt, luce 200 con griglia zincata antitacco maglia 30x10 con fissaggio a 4 bulloni | 260 | 290 | 95,3 | 12 | 11,5 | B125 |
| | | |  | | | | | |
| | SG260C | Canale da 1 mt, luce 200 con 2 griglie in ghisa sferoidale con fissaggio a 8 bulloni | 260 | 290 | 105,4 | 12 | 12,7 | C250 |
|  | | | | | | | | |
| SG260D | Canale da 1 mt, luce 200 con 2 griglie in ghisa sferoidale con fissaggio a 8 bulloni | 260 | 290 | 108 | 12 | 13 | D400 | |
| | |  | | | | | | |

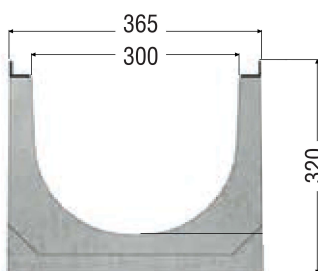
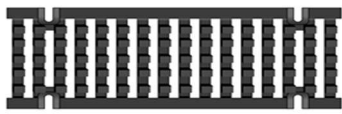
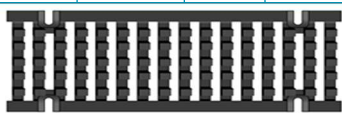
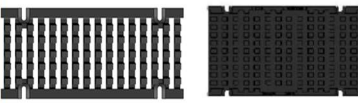
CANALI IN CLS CON PROFILO ZINCATO modello SG 260 RIBASSATO / SUPER RIBASSATO

|  |  | Codice prodotto | Descrizione prodotto | Largh. est. mm | Altezza est. mm | Peso Kg | Packing pz / pallet | Peso q / pallet | Prezzo Euro al pz. |
|--|--|--|---|---|-----------------|---------|---------------------|-----------------|--------------------|
| | | SG260BR | Canale da 1 mt, luce 200 con griglia zincata antitacco maglia 30x10 con fissaggio a 4 bulloni | 260 | 150 | 45,3 | 24 | 10,9 | B125 |
| | | | |  | | | | | |
| | | SG260CR | Canale da 1 mt, luce 200 con 2 griglie in ghisa sferoidale con fissaggio a 8 bulloni | 260 | 150 | 55,4 | 24 | 13,3 | C250 |
|  | | | | | | | | | |
| SG260DR | Canale da 1 mt, luce 200 con 2 griglie in ghisa sferoidale con fissaggio a 8 bulloni | 260 | 150 | 58 | 24 | 14 | D400 | | |
| | |  | | | | | | | |

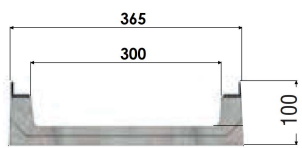


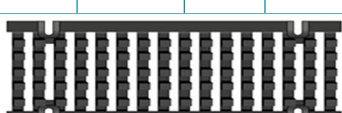
NOVITA' CANALI IN CLS CON PROFILO ZINCATO modello SG 260 ELEVATO CARICO

|  | Codice prodotto | Descrizione prodotto | Largh. est. mm | Altezza est. mm | Peso Kg | Packing pz / pallet | Peso q / pallet | Prezzo Euro al pz. |
|---|-----------------|--|----------------|-----------------|---------|---------------------|-----------------|--------------------|
| | SG260E | Canale da 1 mt, luce 200 con 2 griglie in ghisa sferoidale con fissaggio a 8 bulloni | 260 | 290 | 38,3 | 24 | 9,2 | E600 |

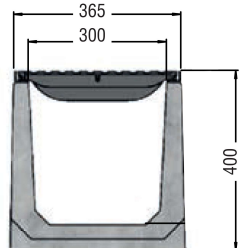

CANALI IN CLS CON PROFILO ZINCATO modello SG 360

|  | Codice prodotto | Descrizione prodotto | Largh. est. mm | Altezza est. mm | Peso Kg | Packing pz / pallet | Peso q / pallet | Prezzo Euro al pz. | |
|---|--|--|--|-----------------|---------|--|--------------------------------|--------------------|--|
| | SG360C | Canale da 1 mt, luce 300 con 2 griglie in ghisa sferoidale con fissaggio a 8 bulloni | 360 | 320 | 151 | 9 | 13,6 | 317,00 | |
| | | |  | | | | C250 | | |
| | SG360D | Canale da 1 mt, luce 300 con 2 griglie in ghisa sferoidale con fissaggio a 8 bulloni | 360 | 320 | 160,4 | 9 | 14,4 | 367,00 | |
| | |  | | | | D400 | | | |
| SG360E | Canale da 1 mt, luce 300 con 2 griglie o due coperchi in ghisa sferoidale con fissaggio a 8 bulloni | 360 | 320 | 63 | 18 | 11,4 | 400,00 450,00 | | |
| | |  | | | | E600 E600 coperchio | | | |

CANALI IN CLS CON PROFILO ZINCATO modello SG 360 RIBASSATO

|  | Codice prodotto | Descrizione prodotto | Largh. est. mm | Altezza est. mm | Peso Kg | Packing pz / pallet | Peso q / pallet | Prezzo Euro al pz. | |
|--|--|---|--|-----------------|---------|----------------------------|--------------------------------|--------------------|--|
| | SG360ZR | Canale da 1 mt, luce 300 con griglia zincata antitacco maglia 30x10 con fissaggio a 4 bulloni | 360 | 200/150/100 | 69 | 18 | 12,4 | 297,00 | |
| | | |  | | | | B125 | | |
| | SG360CR | Canale da 1 mt, luce 300 con 2 griglie in ghisa sferoidale con fissaggio a 8 bulloni | 360 | 200/150/100 | 85 | 18 | 11,4 | 317,00 | |
| | |  | | | | C250 | | | |
| SG360DR | Canale da 1 mt, luce 300 con 2 griglie in ghisa sferoidale con fissaggio a 8 bulloni | 360 | 200/150/100 | 94,4 | 18 | 14,4 | 367,00 400,00 | | |
| | |  | | | | D400 E600 | | | |

NOVITA' CANALI IN CLS CON PROFILO ZINCATO modello SG 360 **ALTO** ELEVATO CARICO

|  | Codice prodotto | Descrizione prodotto | Largh. est. mm | Altezza est. mm | Peso Kg | Packing pz / pallet | Peso q / pallet | Prezzo Euro al pz. |
|---|-----------------|--|----------------|-----------------|---------|----------------------------------|-----------------|--------------------|
| | SG360A | Canale da 2 mt, luce 300 con griglie o coperchi in ghisa sferoidale con fissaggio a 8 bulloni | 360 | 320 | 63 | 18 | 11,4 | consultarci |
| | |  | | | | C250- D400-E600 | | |



CANALI BG

Canali BG in calcestruzzo di TIPO M realizzati **secondo la norma UNI EN 1433**

La serie BG è prodotta con spessore della parete di 60 mm provvisto di profilo ancorato nella matrice cementizia ad alto spessore per una maggiore sicurezza allo sforzo da carico stradale in zone ad alto traffico urbane ed extraurbane e in zone di elevato carico come piazzali industriali soggetti al passaggio di carrelli elevatori, zone portuali e aeroportuali fino alla Classe F900.

Grande versatilità d'impiego dei canali BG grazie alle otto larghezze e diverse altezze disponibili, da 100 a 600 mm, con possibilità di armatura di rinforzo per carichi stradali eccezionali.

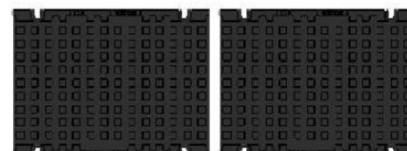
I canali sono prodotti in conformità alla norma EN 1433 con Dichiarazione di Prestazione di prodotto



DoP

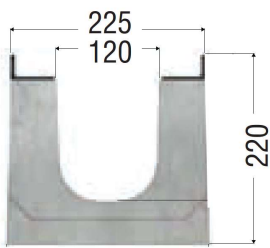


Certificazioni:

- ISO 9001:2015
- ISO 14001
- D.O.P. in base alla direttiva europea 305/2011
- CAM

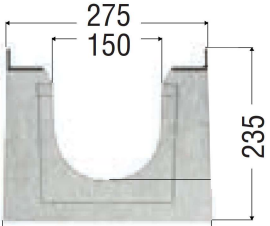






NOVITA' CANALI IN CLS CON PARETE sp. 60 mm PER GRANDI PORTATE
modello BG 100 e BG 120

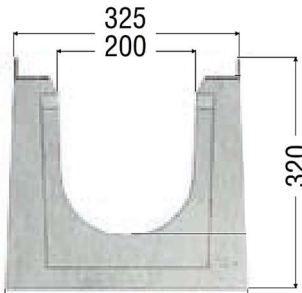



|  | Codice prodotto | Descrizione prodotto | Largh. est. mm | Altezza est. mm | Peso Kg | Packing pz / pallet | Peso q / pallet | Prezzo Euro al pz. |
|---|--|--|----------------|-----------------|---------|---------------------|-----------------|--------------------|
| | BG100E | Canale da 1 mt, luce 100 con 2 griglie in ghisa sferoidale con fissaggio a 8 bulloni M12 | 220 | 220 | 97 | 20 | 19,4 | 214,00 |
| | |  | | | | | | E600 |
| BG120E | Canale da 1 mt, luce 120 con 2 griglie in ghisa sferoidale con fissaggio a 8 bulloni M12 | 220 | 220 | 90 | 20 | 18 | 214,00 | |
| | |  | | | | | | E600 |

CANALI IN CLS CON PARETE sp. 60 mm PER GRANDI PORTATE
modello BG 150

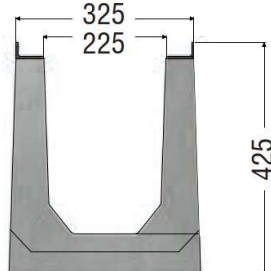



|  | Codice prodotto | Descrizione prodotto | Largh. est. mm | Altezza est. mm | Peso Kg | Packing pz / pallet | Peso q / pallet | Prezzo Euro al pz. |
|---|--|--|----------------|-----------------|---------|---------------------|-----------------|--------------------|
| | BG150E | Canale da 1 mt, luce 100 con 2 griglie in ghisa sferoidale con fissaggio a 8 bulloni M12 | 220 | 220 | 97 | 20 | 19,4 | 257,00 |
| | |  | | | | | | E600 |
| BG150F | Canale da 1 mt, luce 120 con 2 griglie in ghisa sferoidale con fissaggio a 8 bulloni M12 | 220 | 220 | 90 | 20 | 18 | 277,00 | |
| | |  | | | | | | F900 |



**CANALI IN CLS CON PARETE sp. 60 mm PER GRANDI PORTATE
modello BG 200**

|  | Codice prodotto | Descrizione prodotto | Largh. est. mm | Altezza est. mm | Peso Kg | Packing pz / pallet | Peso q / pallet | Prezzo Euro al pz. | |
|---|--|--|--|-----------------|---------------------|---------------------|--------------------|--------------------|--|
| | BG200D | Canale da 1 mt, luce 200 con 2 griglie in ghisa sferoidale con fissaggio a 8 bulloni M12 | 320 | 320 | 159 | 9 | 14,3 | 300,00 | |
| | | |  | | | | D400 | | |
| | BG200E | Canale da 1 mt, luce 200 con 2 griglie in ghisa sferoidale con fissaggio a 8 bulloni M12 | 320 | 320 | 167 | 9 | 15 | 335,00 | |
| | |  | | | | E600 | | | |
| Codice prodotto | Descrizione prodotto | Largh. est. mm | Altezza est. mm | Peso Kg | Packing pz / pallet | Peso q / pallet | Prezzo Euro al pz. | | |
| BG200F | Canale da 1 mt, luce 200 con 2 griglie in ghisa sferoidale con fissaggio a 8 bulloni M12 | 320 | 320 | 167 | 9 | 15 | 370,00 | | |
| | |  | | | | F900 | | | |

**NOVITA' CANALI IN CLS CON PARETE sp. 60 mm PER GRANDI PORTATE
Modello BG 225 **ALTO****

|  | Codice prodotto | Descrizione prodotto | Largh. est. mm | Altezza est. mm | Peso Kg | Packing pz / pallet | Peso q / pallet | Prezzo Euro al pz. | |
|--|--|--|--|-----------------|---------------------|---------------------|--------------------|--------------------|--|
| | BG225D | Canale da 1 mt, luce 225 con 2 griglie in ghisa sferoidale con fissaggio a 8 bulloni M12 | 325 | 425 | 190 | 6 | 11,5 | 336,00 | |
| | | |  | | | | D400 | | |
| | BG225E | Canale da 1 mt, luce 225 con 2 griglie in ghisa sferoidale con fissaggio a 8 bulloni M12 | 325 | 425 | 194 | 6 | 11,7 | 372,00 | |
| | |  | | | | E600 | | | |
| Codice prodotto | Descrizione prodotto | Largh. est. mm | Altezza est. mm | Peso Kg | Packing pz / pallet | Peso q / pallet | Prezzo Euro al pz. | | |
| BG225F | Canale da 1 mt, luce 225 con 2 griglie in ghisa sferoidale con fissaggio a 8 bulloni M12 | 325 | 425 | 207 | 6 | 12,4 | 412,00 | | |
| | |  | | | | F900 | | | |

POSSIBILITA' ALTEZZA 550 SU RICHIESTA





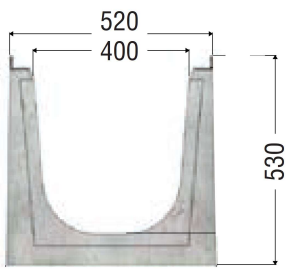
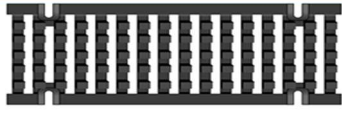

CANALI IN CLS CON PARETE sp. 60 mm PER GRANDI PORTATE modello BG 300

| | Codice prodotto | Descrizione prodotto | Largh. est. mm | Altezza est. mm | Peso Kg | Packing pz / pallet | Peso q / pallet | Prezzo Euro al pz. |
|--------|--|--|----------------|-----------------|---------|---------------------|-----------------|--------------------|
| | BG300D | Canale da 1 mt, luce 300 con 2 griglie in ghisa sferoidale con fissaggio a 8 bulloni M12 | 420 | 430 | 254 | 6 | 15,2 | 498,00 |
| | | | | | | | | D400 |
| | | Canale da 1 mt, luce 300 con 2 griglie in ghisa sferoidale con fissaggio a 8 bulloni M12 | 420 | 430 | 263 | 6 | 15,8 | 532,00 |
| BG300E | | | | | | | E600 | |
| | Canale da 1 mt, luce 300 con 2 griglie in ghisa sferoidale con fissaggio a 8 bulloni M12 | 420 | 430 | 271 | 6 | 16,2 | 640,00 | |
| BG300F | | | | | | | F900 | |
| | Canale da 1 mt, luce 300 con 2 griglie in ghisa sferoidale con fissaggio a 8 bulloni M12 | 420 | 430 | 271 | 6 | 16,2 | 640,00 | |

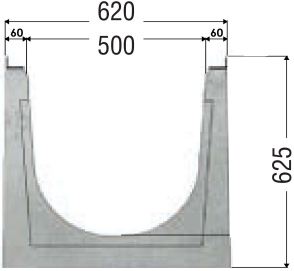
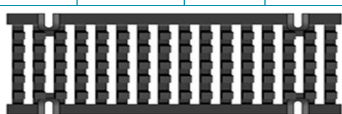

CANALI IN CLS CON PARETE sp. 60 mm PER GRANDI PORTATE modello BG 300 ALTO

| | Codice prodotto | Descrizione prodotto | Largh. est. mm | Altezza est. mm | Peso Kg | Packing pz / pallet | Peso q / pallet | Prezzo Euro al pz. |
|---------|--|--|----------------|-----------------|---------|---------------------|-----------------|--------------------|
| | BG300DA | Canale da 1 mt, luce 300 con 2 griglie in ghisa sferoidale con fissaggio a 8 bulloni M12 | 420 | 430 | 254 | 6 | 15,2 | 532,00 |
| | | | | | | | | D400 |
| | | Canale da 1 mt, luce 300 con 2 griglie in ghisa sferoidale con fissaggio a 8 bulloni M12 | 420 | 430 | 271 | 6 | 16,2 | 550,00 |
| BG300EA | | | | | | | E600 | |
| | Canale da 1 mt, luce 300 con 2 griglie in ghisa sferoidale con fissaggio a 8 bulloni M12 | 420 | 430 | 271 | 6 | 16,2 | 662,00 | |
| BG300FA | | | | | | | F900 | |
| | Canale da 1 mt, luce 300 con 2 griglie in ghisa sferoidale con fissaggio a 8 bulloni M12 | 420 | 430 | 271 | 6 | 16,2 | 662,00 | |

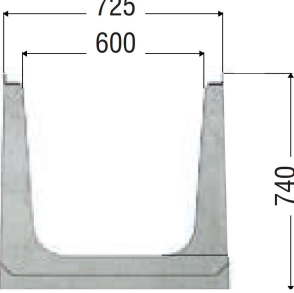
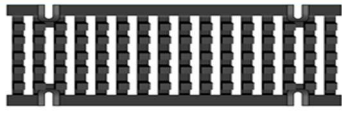

**CANALI IN CLS CON PARETE sp. 60 mm PER GRANDI PORTATE
modello BG 400**

|  | Codice prodotto | Descrizione prodotto | Largh. est. mm | Altezza est. mm | Peso Kg | Packing pz / pallet | Peso q / pallet | Prezzo Euro al pz. |
|---|--|--|----------------|-----------------|---------|---------------------|--------------------------------|--------------------|
| | BG400D | Canale da 1 mt, luce 400 con 2 griglie in ghisa sferoidale con fissaggio a 8 bulloni M12 | 520 | 530 | 338,4 | 4 | 13,5 | 655,00 |
| | |  | | | | | D400 | |
| BG400E BG400F | Canale da 1 mt, luce 400 con 2 griglie in ghisa sferoidale con fissaggio a 8 bulloni M12 | 520 | 530 | 348,0 360,0 | 4 | 14,0 14,4 | 720,00 858,00 | |
| | |  | | | | | E600 F900 | |

**CANALI IN CLS CON PARETE sp. 60 mm PER GRANDI PORTATE
modello BG 500**

|  | Codice prodotto | Descrizione prodotto | Largh. est. mm | Altezza est. mm | Peso Kg | Packing pz / pallet | Peso q / pallet | Prezzo Euro al pz. |
|--|--|--|----------------|-----------------|---------|---------------------|---------------------------------|--------------------|
| | BG500D | Canale da 1 mt, luce 500 con 2 griglie in ghisa sferoidale con fissaggio a 8 bulloni M12 | 620 | 645 | 476 | 4 | 19 | 904,00 |
| | |  | | | | | D400 | |
| BG500E BG500F | Canale da 1 mt, luce 500 con 2 griglie in ghisa sferoidale con fissaggio a 8 bulloni M12 | 620 | 645 | 496 530 | 4 | 20 21 | 963,00 1035,00 | |
| | |  | | | | | E600 F900 | |

**CANALI IN CLS CON PARETE sp. 60 mm PER GRANDI PORTATE
modello BG 600**

|  | Codice prodotto | Descrizione prodotto | Largh. est. mm | Altezza est. mm | Peso Kg | Packing pz / pallet | Peso q / pallet | Prezzo Euro al pz. |
|---|--|--|----------------|-----------------|---------|---------------------|-----------------|--------------------|
| | BG600D | Canale da 1 mt, luce 600 con 2 griglie in ghisa sferoidale con fissaggio a 8 bulloni M12 | 720 | 740 | 567 | 1 | 5,7 | 1300,00 |
| | |  | | | | | E600 | |
| BG600E | Canale da 1 mt, luce 600 con 2 griglie in ghisa sferoidale con fissaggio a 8 bulloni M12 | 720 | 740 | | | | 1520,00 | |
| | |  | | | | | F900 | |

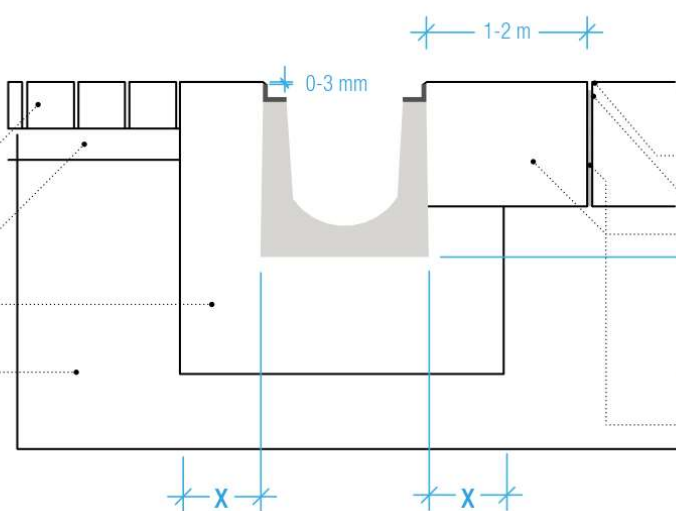
NOVITA!!! SU RICHIESTA CANALE CON LUCE 700



SISTEMA DI POSA per situazioni a grande traffico o movimento di mezzi pesanti in manovra (classi di carico D400)

Caso con autobloccante e rifianco a tutta altezza

Pavimentazione autobloccante
Letto in ghiaia
Rifianco in calcestruzzo
Terreno di fondo scavo



Caso con pavimentazione in cls industriale finita con elicottero

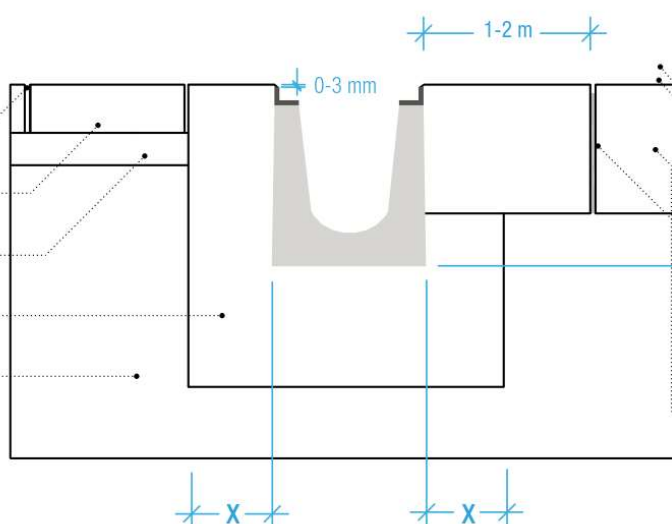
Giunto di dilatazione
Silicone a basso modulo per cls
Pavimentazione portante in cls
Lastrina in polistirolo o simili da 1 cm di spessore

| Tipo di calcestruzzo verticale | B125 kN | C250 kN | D400 kN | ATTENZIONE |
|---|-----------------------------------|---|----------|---|
| Tipo di calcestruzzo | C 30/35 | | | |
| X | > 5 cm | 8-10 cm | 12-15 cm | - Il canale, per poter ottemperare alla sua funzione di drenaggio e per non sovraccaricare il profilo zincato di enormi sforzi, deve essere montato qualche mm sotto il livello di pavimentazione circostante - il canale è fornito con griglia montata. Se necessario, per smontarla occorr rimettere le viti nelle rispettive sedi a protezione dei filetti dalle scorie delle lavorazioni edili |
| Y | altezza canale 6 cm | | | |
| Z | > 8 cm | 12-15 cm | 15-20 cm | - il canale presenta una gola per poter sigillare la giunzione maschio-femmina. Utilizzare del silicone a basso modulo per giunti cls |
| Armatura di rifianco (per stazioni di servizio o zone similari) | non necessaria | rete elettrosaldata maglia 15x15 cm Ø 6 mm o simili | | |
| Giunti di dilatazione | trasversali ogni 20-25 m in linea | | | |

SISTEMA DI POSA per situazioni a grande traffico o movimento di mezzi pesanti in manovra (piazzali portuali o aeroportuali)

Caso con pavimentazione in porfido o calcestruzzo armato

Giunto di dilatazione (se pavimento è in cls)
Pavimentazione in asfalto, porfido o in cls armato
Sottofondo in ghiaia autocostipante
Rifianco in calcestruzzo
Terreno di fondo scavo



Caso con pavimentazione in cls industriale finita con elicottero

Giunto di dilatazione
Silicone a basso modulo per cls
Pavimentazione portante in cls
Lastrina in polistirolo o simili da 1 cm di spessore

| Tipo di calcestruzzo verticale | D400 kN | E600 kN | F900 kN | ATTENZIONE |
|---|-----------------------------------|---|---------|---|
| Tipo di calcestruzzo | C 30/35 | | | |
| X | > 15 cm | > 15-20 cm | > 25 cm | - Il canale, per poter ottemperare alla sua funzione di drenaggio e per non sovraccaricare il profilo zincato di enormi sforzi, deve essere montato qualche mm sotto il livello di pavimentazione circostante - il canale è fornito con griglia montata. Se necessario, per smontarla occorr rimettere le viti nelle rispettive sedi a protezione dei filetti dalle scorie delle lavorazioni edili |
| Y | altezza canale 6 cm | | | |
| Z | > 15 cm | > 15-20 cm | > 25 cm | - il canale presenta una gola per poter sigillare la giunzione maschio-femmina. Utilizzare del silicone a basso modulo per giunti cls |
| Armatura di rifianco (per stazioni di servizio o zone similari) | non necessaria | rete elettrosaldata maglia 15x15 cm Ø 6 mm o simili | | |
| Giunti di dilatazione | trasversali ogni 20-25 m in linea | | | |

CONDIZIONI GENERALI DI VENDITA

1. OGGETTO

- 1.1. Le presenti Condizioni Generali disciplinano i contratti di vendita o di fornitura di prodotti del Venditore (di seguito denominati "Prodotti contrattuali").
- 1.2. A tali contratti non si applicano le Condizioni Generali di Acquisto del Compratore.

2. MODALITÀ DI CONCLUSIONE DEI SINGOLI CONTRATTI

- 2.1. Il Compratore invia al Venditore ordini scritti specifici, contenenti l'indicazione delle caratteristiche dei prodotti richiesti, del loro prezzo e dei termini di consegna.
- 2.2. Il contratto si perfeziona nel momento in cui perviene al Compratore l'accettazione scritta del Venditore, oppure quando il compratore invia firmata per accettazione l'offerta ricevuta dal venditore, oppure con la presa in consegna della merce e della relativa fattura.

3. PREZZO

- 3.1. I prezzi applicabili a ciascuna vendita sono quelli indicati nell'ordine, ottenuti dal listino del Venditore in vigore al momento della consegna su cui sono di volta in volta applicati gli sconti commerciali. I prezzi si intendono netti da IVA e, se non diversamente disposto, non comprensivi del costo del trasporto.
- 3.2. Se non diversamente pattuito, i prezzi per le eventuali consegne successive alle date indicate nell'ordine, subiranno la variazione percentuale del listino in vigore al momento, sempreché il venditore ne abbia data comunicazione al compratore a mezzo fax o e mail 30gg prima.

4. CONSEGNA

- 4.1. La consegna dei Prodotti Contrattuali avviene presso la sede del Venditore.
- 4.2. I termini di consegna decorrono dalla data in cui perviene l'accettazione scritta del Venditore al Compratore, o l'accettazione del Compratore sull'offerta del venditore e non sono essenziali.
- 4.3. Decorsi 60 giorni dalla scadenza del termine per la consegna di prodotti di normale produzione del Venditore senza che la consegna, nemmeno parziale, sia avvenuta, è facoltà del Compratore recedere dal contratto.
- 4.4. Nel caso in cui i Prodotti Contrattuali siano realizzati o modificati specificamente per il Compratore, tale termine è elevato a 90 giorni.
- 4.5. È esclusa la facoltà del Compratore di domandare somme a titolo di risarcimento di danni derivanti da ritardi nella consegna dei Prodotti Contrattuali.
- 4.6. Il Venditore non è responsabile per ritardi nelle consegne dovuti a cause di forza maggiore, quali, a titolo puramente esemplificativo, difficoltà nell'approvvigionamento di materiali, attrezzature o energia; interruzioni di lavoro; agitazioni sindacali; difficoltà nei trasporti; calamità naturali; provvedimenti di pubblica autorità.
- 4.7. Con la consegna si trasferisce al Compratore ogni rischio inerente ai Prodotti Contrattuali.
- 4.8. Nel caso in cui il Compratore non provveda a ritirare i Prodotti Contrattuali entro 15 giorni dal ricevimento della comunicazione con cui il Venditore lo informa della loro messa a disposizione, saranno a suo carico, sin dal momento della messa a disposizione, i rischi inerenti ai Prodotti Contrattuali e le spese per la loro custodia.
- 4.9. Decorso inoltre il termine di 15 giorni di cui sopra, il Venditore avrà facoltà di risolvere il contratto mediante semplice comunicazione scritta, da inviarsi mediante lettera raccomandata a.r., fermo restando il diritto al risarcimento del danno sofferto.
- 4.10. Controllo al ricevimento. Al ricevimento della merce il Compratore dovrà provvedere con cura allo scarico ed alla verifica della stessa; eventuali difformità o vizi (rilevabili visivamente) dovranno essere annotati sul documento accompagnatorio originale; eventuali danni imputabili al trasporto potranno non essere riconosciuti se a causa della mancata annotazione non sarà possibile ottenere l'indennizzo dal trasportatore stesso. Non si accettano resi dopo l'avvenuta consegna.

5. SPEDIZIONE ED ASSICURAZIONE

- 5.1. Nel caso in cui il Compratore lo richieda espressamente nel proprio ordine, indicando il luogo di destinazione ed il Venditore accetti tale ordine, il Venditore provvederà, per conto del Compratore, a spedire i Prodotti Contrattuali alla destinazione convenuta e ad assicurarli per i rischi inerenti al trasporto.
- 5.2. I costi del trasporto e dell'assicurazione saranno a carico del Compratore.

6. INSTALLAZIONE

- 6.1. L'installazione dei Prodotti Contrattuali è a carico del Compratore.
- 6.2. Il compratore prende atto delle indicazioni di posa contenute nel presente documento, che sono fornite a titolo indicativo per un corretto uso del prodotto, fermo restando la responsabilità del compratore e dei tecnici che ne hanno previsto l'impiego, nel valutare l'idoneità dello stesso per la realizzazione dell'opera e la compatibilità con le condizioni di impiego.

7. DATI INFORMATIVI E CARATTERISTICHE COSTRUTTIVE

- 7.1. I dati contenuti nelle pubblicazioni informative relativi alle caratteristiche ed alle prestazioni dei prodotti sono indicativi.
- 7.2. Il Compratore non può ricusare i prodotti messi a disposizione dal Venditore in esecuzione del contratto, eccedendo l'applicazione di modifiche introdotte successivamente all'ordinazione.
- 7.3. Il Venditore non è tenuto ad apportare ai prodotti destinati al Compratore le modifiche introdotte successivamente all'ordinazione.

8. GARANZIA

- 8.1. Il Venditore garantisce i Prodotti per un periodo di 12 mesi decorrenti dalla consegna. Durante detto periodo il venditore si impegna unicamente a fornire in sostituzione gratuitamente le parti difettose, purché il vizio sia dovuto a difetto di progettazione, di materiali o di lavorazione e sempreché sia denunciato al venditore mediante lettera raccomandata entro il termine di 8 giorni dalla sua scoperta.
- 8.2. Il contenuto della garanzia è esclusivamente quello indicato al punto 8.1., con esclusione di ogni responsabilità per quanto riguarda la perdita o il danno diretto o indiretto causato sia al compratore che a terzi. È escluso ogni altro onere e non si applica nel caso il compratore abbia apportato modifiche ai prodotti, eseguito riparazioni con personale non autorizzato, o utilizzato i prodotti senza osservare le istruzioni di posa del compratore. Inoltre la garanzia non ha efficacia se l'opera nella quale il prodotto deve essere integrato non è eseguita a regola d'arte (a titolo di esempio, la pavimentazione in cemento senza giunti di dilatazione) causando di conseguenza danni al prodotto stesso determinandone in tutto o in parte il non corretto funzionamento secondo le istruzioni del venditore o secondo le norme vigenti.
- 8.3. L'eventuale esistenza di vizi o difetti non comporta la risoluzione del contratto, né la facoltà del Compratore di domandare somme a titolo di risarcimento di danni.
- 8.4. È esclusa ogni responsabilità per danni del Venditore, anche quale costruttore dei Prodotti Contrattuali, non prevista da norme di legge inderogabili.
- 8.5. Il Compratore decade dal diritto alla garanzia qualora:
 - 8.5.1. il prezzo non sia pagato nei termini convenuti;
 - 8.5.2. non siano osservate le istruzioni fornite dal costruttore per l'uso, l'installazione e la manutenzione dei Prodotti Contrattuali;
 - 8.5.3. i Prodotti Contrattuali siano modificati senza il consenso del Venditore o siano riparati da soggetti estranei alla rete di assistenza del Venditore.

9. PAGAMENTI

- 9.1. Le condizioni di pagamento sono quelle stabilite di volta in volta. Eventuali contestazioni sulle fatture dovranno pervenire al venditore entro 15 gg dal ricevimento delle stesse.
- 9.2. Il mancato ritiro dei Prodotti Contrattuali da parte del Compratore non comporta il differimento o la sospensione dei termini di pagamento.
- 9.3. La proprietà dei Prodotti Contrattuali si trasferirà al Compratore al momento dell'integrale pagamento del prezzo.
- 9.4. Nel caso di ritardato pagamento, il Compratore sarà tenuto, ferma restando la facoltà del Venditore di domandare la risoluzione del contratto ed il risarcimento del danno, a corrispondere interessi di mora pari al tasso ufficiale di sconto maggiorato di 4 punti.
- 9.5. Nel caso in cui il Compratore non provveda al pagamento dei prodotti nei termini convenuti, il Venditore avrà facoltà di sospendere immediatamente l'esecuzione di ogni contratto di vendita concluso con il Compratore, sino a che quest'ultimo non abbia provveduto all'integrale pagamento di quanto dovuto.

10. LEGISLAZIONE, GIURISDIZIONE E COMPETENZA

- 10.1. Il contratto è regolato in ogni caso dalla legislazione italiana.
- 10.2. Per quanto non previsto nel presente contratto si applicano le norme del Codice Civile in materia di vendita.

Per qualsiasi controversia relativa alle presenti Condizioni Generali di Vendite ed alle vendite da esse disciplinate sarà esclusivamente competente il Foro di Pescara



085.959187 -  www.siderghisa.com

@ info@siderghisa.com - @ amministrazione@siderghisa.com

@ commerciale@siderghisa.com - @ logistica@siderghisa.com



Via degli ulivi, 87 - 65013 Città S. Angelo (PE)
(2 km. Uscita A14 Pe Nord)

Il catalogo dei prodotti SIDERGHISA Srl è subordinato all'effettiva disponibilità dei prodotti stessi, da verificare di volta in volta con gli operatori di SIDERGHISA Srl. I relativi prezzi sono al netto dell'IVA.